



Mediaonderzoek 2022

Onderzoek naar mediagebruik inwoners gemeente Maastricht

Rapportage

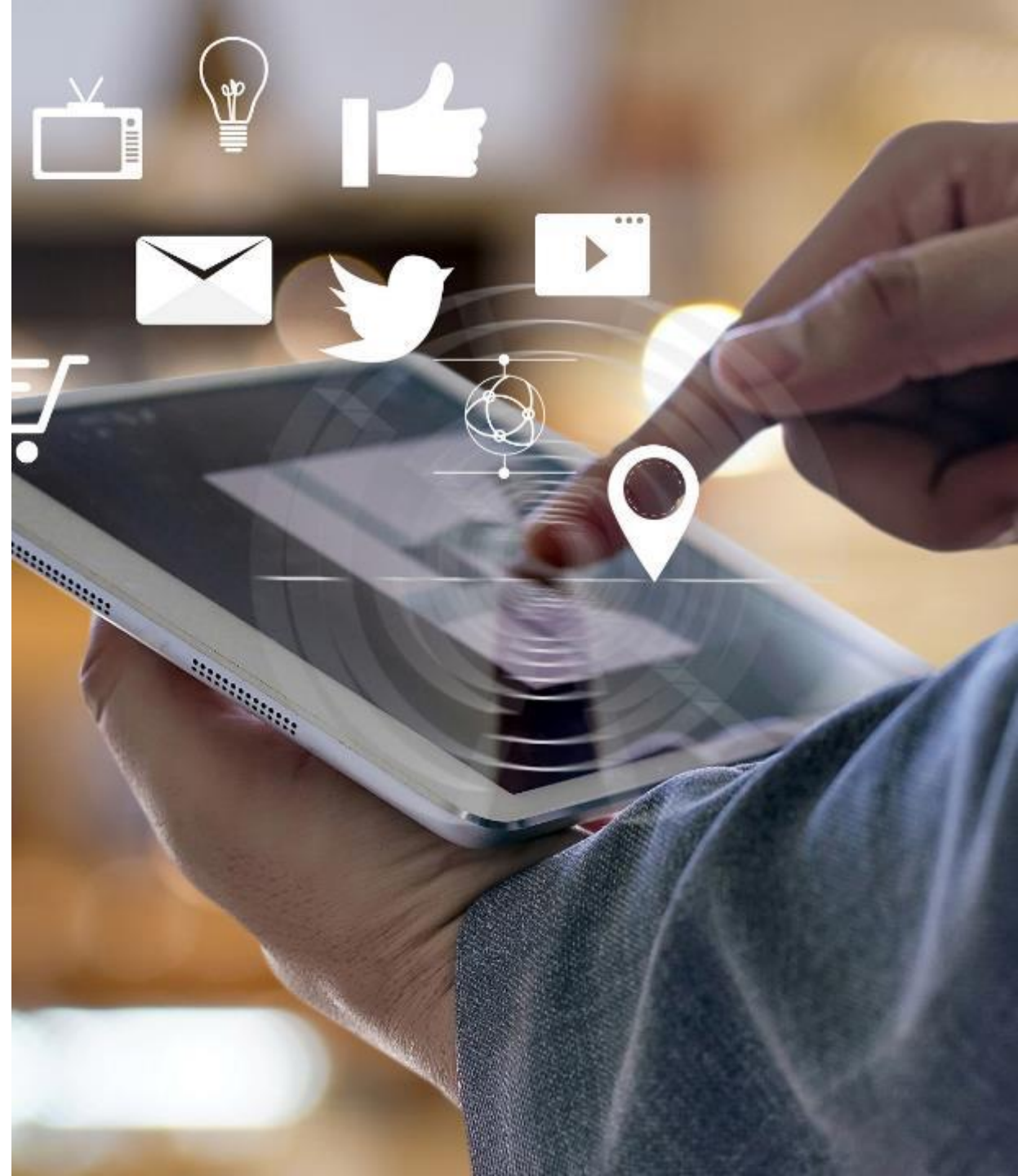


Gemeente Maastricht

14 februari 2023

Inhoudsopgave

INLEIDING	3
WIJZIGING ONDERZOEKSMETHODE	4
SAMENVATTING	5-7
RESULTATEN	
1 Aanpak	8-9
2 Mediagebruik	10-24
3 Bereik huidige media-mix	25-29
4 Profielen	30-56
ONDERZOEKSVERANTWOORDING	57-59
BIJLAGEN	
Tabellen	



Inleiding

Achtergrond

Hoeveel Maastrichtenaren zitten op Instagram? Wie kijken er naar TV Maastricht? Wat is het bereik van de nieuwsbrief van de gemeente Maastricht?

De gemeente Maastricht doet regelmatig onderzoek naar het mediagebruik van haar inwoners. Deze informatie wordt gebruikt om berichtgeving af te stemmen op de kanalen die inwoners gebruiken.

Omdat het medialandschap continu in beweging is, laat de gemeente elk jaar het mediagebruik van haar inwoners in kaart brengen. Het Mediaonderzoek is een coproductie van de teams Communicatie en Onderzoek & Statistiek.

Onderzoeksvragen

Het Mediaonderzoek richt zich op het beantwoorden van de volgende onderzoeksvragen:

1. Welke media consumeren inwoners van Maastricht?
2. Met welke frequentie consumeren de inwoners van Maastricht deze media?
3. Hoe heeft het mediagebruik zich de afgelopen jaren ontwikkeld?
4. Wat zien gebruikers als belangrijkste bronnen voor Maastrichts nieuws?
5. Wat is het bereik van de huidige media-mix?
6. Hoe zien de gebruikersprofielen van de verschillende media eruit?

De antwoorden op deze vragen geven inzicht in het mediagebruik van alle inwoners van Maastricht.

Leeswijzer

Tussen 28 november en 18 december is het Mediaonderzoek 2022 uitgevoerd. 1.087 inwoners hebben een online of papieren vragenlijst ingevuld. De resultaten staan in dit rapport beschreven.

Na een korte beschrijving van de aanpak (hoofdstuk 1) wordt in hoofdstuk 2 uitgebreid ingegaan op het mediagebruik van inwoners van Maastricht. In hoofdstuk 3 wordt het bereik van de huidige media-mix in kaart gebracht. Hoofdstuk 4 schetst voor elk medium een gebruikersprofiel o.b.v. socio-demografische kenmerken.

De rapportage begint met een korte uitleg over het effect van het wijzigen van de onderzoeksmethode op de resultaten en een samenvatting van de belangrijkste bevindingen.

Wijziging onderzoeksmethode

Het mediaonderzoek wordt sinds 2016 jaarlijks of tweejaarlijks uitgevoerd. De onderzoeksmethode van dit jaar wijkt af van voorgaande jaren. Tot nu toe werden inwoners uitgenodigd om mee te doen via het inwonerspanel en via oproepen in de gemeentelijke kanalen (Facebook en nieuwsbrief). De behoefte om ditmaal ook het bereik van de gemeentelijke nieuwsbrief te willen meten, maakt het onderzoekstechnisch niet meer verantwoord om nog via deze kanalen uit te nodigen, omdat panelleden en nieuwsbriefabonnees bovengemiddelde belangstelling hebben voor (nieuws over) de gemeente.

In tegenstelling tot voorgaande jaren zijn er twee wijzigingen geweest wat betreft de onderzoeksmethode:

1. Inwoners zijn dit jaar uitsluitend via een BRP-steekproef uitgenodigd en niet meer via de mediakanalen van de gemeente Maastricht (Facebook en nieuwsbrief) of het Maastricht Forum;
2. Dit jaar is naast de Nederlandstalige versie ook een Engelstalige versie van de vragenlijst aangeboden. Vóór 2021 is de vragenlijst enkel in het Nederlands aangeboden.

Een BRP-steekproef is een betrouwbare onderzoeksmethode die hedendaags steeds vaker wordt ingezet. Middels deze methode krijgt elke respondent evenveel kans om mee te doen. Een inwoner hoeft dus niet te zijn aangemeld bij de gemeentekanalen of bij het inwonerspanel om deel te nemen aan het onderzoek. Doordat iedereen evenveel kans krijgt om mee te doen, krijg je met deze onderzoeksmethode een representatievere afspiegeling van de Maastrichtse bevolking wat betreft geslacht, leeftijd en wijk dan wanneer je inwoners ook uitnodigt via andere mediakanalen. Daarnaast zorgt het uitnodigen van Engelstaligen voor een completere afspiegeling van Maastricht, omdat internationale studenten en expats ook de mogelijkheid hebben om mee te doen.

Het gevolg van de gewijzigde aanpak is dat de uitkomsten niet meer 1-op-1 te vergelijken zijn met de scores van voorgaande metingen en voor een trendbreuk met eerdere jaren zorgt. Om deze reden is ervoor gekozen om geen vergelijking in de tijd te maken en het huidige onderzoek als uitgangspunt voor komende jaren te nemen.

Samenvatting

1.087 Maastrichtenaren over hun mediagebruik

De gemeente Maastricht laat regelmatig het mediagebruik van haar inwoners in kaart brengen. Tussen 28 november en 18 december 2022 hebben 1.087 Maastrichtenaren meegedaan door het invullen van een online of papieren vragenlijst. Dit jaar is ook een Engelstalige versie van de online vragenlijst aangeboden (11% van de respons). Hieronder staan de meest in het oog springende resultaten samengevat.

Het Mediaonderzoek gaat over het gebruik van sociale media en regionale en lokale nieuwsbronnen:

- E-mail, WhatsApp en YouTube trekken nog altijd de meeste gebruikers. Bijna alle inwoners gebruiken e-mail (97%) en WhatsApp (94%) en 86% zit op YouTube;
- Kijken we naar de media die de helft tot driekwart van de Maastrichtenaren bereiken, dan vinden we daar Facebook, de kanalen van De Limburger (limburger.nl en Dagblad De Limburger), L1 TV, 1Limburg.nl, Instagram, LinkedIn en RTV Maastricht (televisie);
- Lokale nieuwskanalen als RTVMaastricht.nl, watisloosinmestreech.nl, buurtbladen, VIA Maastricht en RTV Maastricht (radio) bereiken een kwart tot de helft van Maastricht;
- Het fysieke (maand)blad Chapeau Magazine wordt door een kwart van de inwoners gelezen (26%). De nieuwsbrief van de gemeente Maastricht, de Observant, Week in Week uit, Citymagazine Maastricht, News in English en Zuiderlucht worden door minder dan een kwart gelezen. 3% van de inwoners kijkt wel eens naar de online raadsvergaderingen op de gemeentelijke website.

De kanalen van De Limburger meest belangrijke bronnen voor Maastrichts nieuws

De kanalen van De Limburger zijn het vaakst genoemd in de top 3 van meest actuele en meest betrouwbare bronnen voor nieuws uit Maastricht:

- Bij 69% hoort De Limburger tot de 3 van meest actuele bronnen, 69% schaaft het onder de 3 meest betrouwbare;
- L1, RTV Maastricht en 1Limburg volgen als meest actuele en betrouwbare bron (bij 42-59% in de top 3);
- WatisloosinMeestreech staat bij iets meer dan een kwart van de inwoners in de top 3 van meest actuele bronnen, bij 21% behoort het ook tot de 3 meest betrouwbare;
- Iets meer dan 1 op de 7 Maastrichtenaren noemt de buurtbladen en de VIA Maastricht bij de 3 meest actuele of betrouwbare bronnen voor Maastrichts nieuws.

News in English belangrijke nieuwsbron voor niet-Nederlandstaligen

- 28% van de Maastrichtenaren is bekend met News in English, 7% gebruikt News in English minimaal 1 keer per maand;
- Inwoners voor wie Nederlands geen moedertaal is, zijn gevraagd of zij in het Nederlands aangeboden informatie begrijpen. Drie op de vijf geeft aan dat dit niet het geval is (58%). De helft van deze groep noemt News in English als hun belangrijkste bron voor Maastrichts nieuws (50%).

Gemeentelijke nieuwsbrief

- De gemeente Maastricht verstuurt elke week een nieuwsbrief per e-mail met nieuws en informatie voor mensen die in Maastricht wonen, werken of ondernemen.
- 1 op de 3 Maastrichtenaren (34%) heeft gehoord van de nieuwsbrief. Hiervan bekijkt 17% de nieuwsbrief minimaal 1 keer per maand, 4% bekijkt deze minder vaak.

Online raadsvergaderingen

Sinds oktober 2019 is het mogelijk om via de website van de gemeente Maastricht raadsvergaderingen live te volgen of terug te kijken. Twee op de vijf inwoners (43%) is bekend met deze online raadsvergaderingen. Hiervan geeft 6% aan deze wel eens online te hebben gevolgd of teruggekeken, 1% doet dit tenminste 1 keer per maand.

Milieu App door een kwart gebruikt

De gemeente Maastricht maakt gebruik van de Milieu App. In de app is o.a. een afvalkalender, een afvalscheidingswijzer en de milieupas te vinden. Vier op de vijf inwoners (81%) heeft van de Milieu App gehoord. Meer dan de helft (56%) heeft er wel eens gebruik van gemaakt, 36% gebruikt de app op jaarlijkse basis.

Afvalkalender door driekwart gebruikt

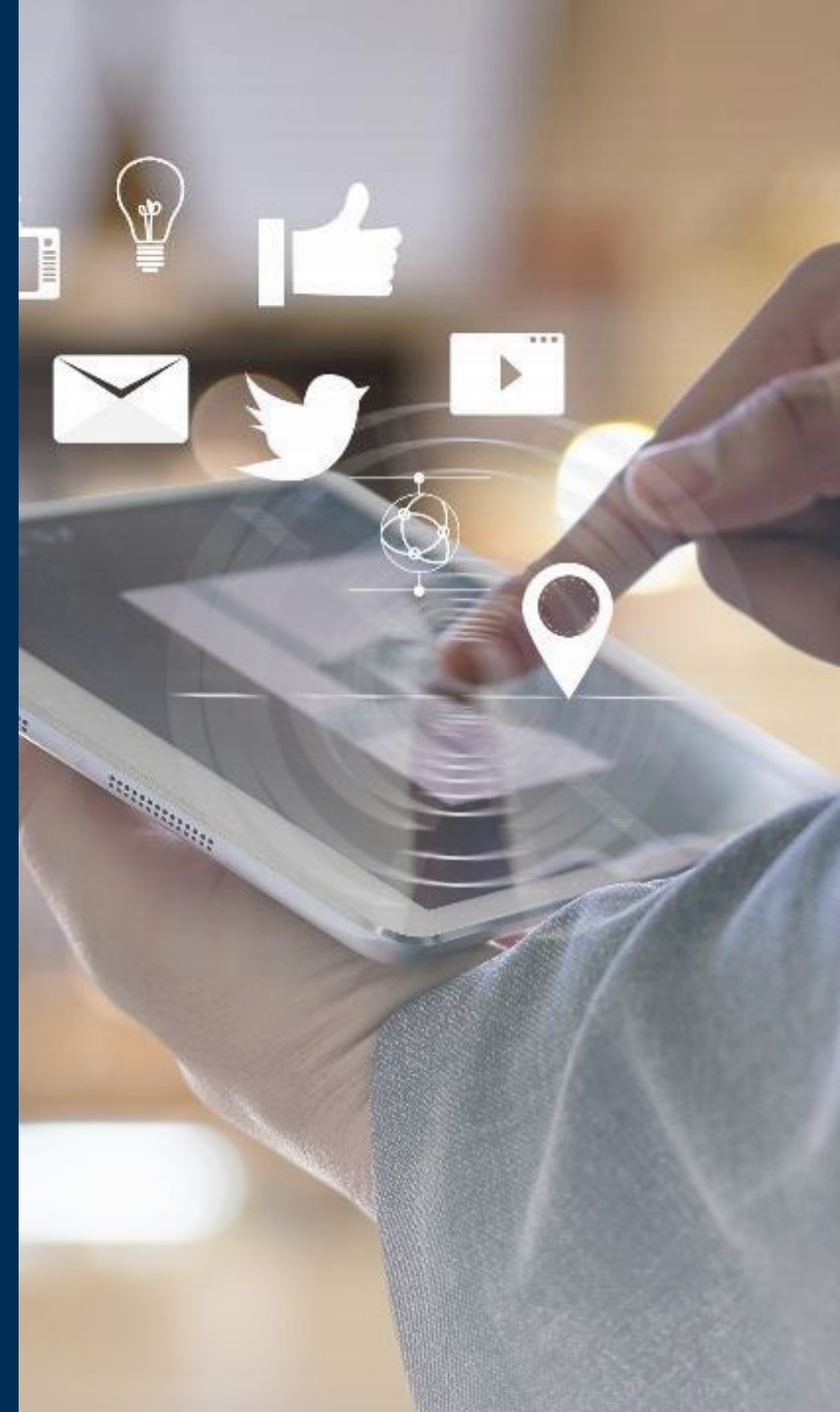
Eén keer per jaar ontvangt elk huishouden in Maastricht de afvalkalender in de brievenbus. Deze kalender kan ook worden gedownload via de website van de gemeente Maastricht. 3 op de 4 inwoners zegt dat zij de afvalkalender (bijna) elk jaar gebruiken. De gemeente Maastricht overweegt om de afvalkalender alleen nog maar online aan te bieden. Als inwoners wordt gevraagd wat zij daarvan vinden, dan blijken de meningen verdeeld: de helft staat negatief tegenover dit idee (28% zou het jammer vinden, 26% heel bezwaarlijk), aan de andere kant vindt 36% het een prima idee. De weerstand tegen alleen een online versie is het grootst onder ouderen.

Bereik huidige media-mix

Dit jaar is er voor het eerst gekeken naar het bereik van de huidige media-mix. In de nieuwsmediamix zitten de volgende kanalen: Limburger.nl, watisloosinmestreech.nl, RTV Maastricht (televisie), De Limburger, VIA en de nieuwsbrief van de gemeente Maastricht.

- Met deze media-mix wordt maandelijks 66% van de Maastrichtenaren bereikt en op wekelijkse basis 54%;
- 48% van de inwoners gebruikt maandelijks een combinatie van deze kanalen (doublure bereik), op wekelijkse basis is dit 36%;
- Als we inzoomen op de verschillende leeftijdsgroepen dan zien we dat het maandelijks en wekelijkse bereik van de media-mix toeneemt naarmate men ouder is: met de media-mix bereiken we maandelijks 44% van de jongeren (<30 jaar) en 94% van de ouderen (75-plussers);
- Jongeren (<30-jarigen), 30-45-jarigen, inwoners waarvan Nederlands niet de moedertaal is en studenten/scholieren worden op maandelijks basis in mindere mate bereikt met de huidige mediamix dan andere groepen. Op maandelijks basis zijn zij vooral te bereiken via e-mail, WhatsApp, YouTube, Instagram, Facebook en LinkedIn.

1 Aanpak



1. Onderzoeksaanpak

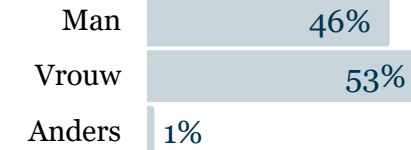
De populatie van het onderzoek wordt gevormd door circa 107.000 inwoners van 18 jaar en ouder. In tegenstelling tot voorgaande jaren zijn inwoners dit jaar uitsluitend via een BRP-steekproef uitgenodigd en niet meer via de mediakanalen van de gemeente Maastricht (Facebook en nieuwsbrief) of het Maastricht Forum. 7.000 inwoners ontvingen een papieren vragenlijst met een antwoordenvelop. In de begeleidende brief stond een link naar de online vragenlijst en een persoonlijk wachtwoord.

1.087 inwoners hebben de vragenlijst ingevuld. De respons is getoetst op representativiteit met geslacht, leeftijd en wijk als criteria (meer informatie omtrent respons en weging staat in de Onderzoeksverantwoording). De nieuwe onderzoeksmethode heeft voor een betere afspiegeling van de Maastrichtse bevolking gezorgd. De figuren hiernaast tonen de verdeling nadat de weging heeft plaatsgevonden.

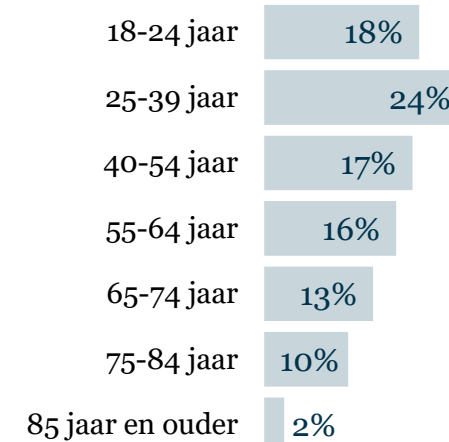
ENGELSTALIGE VRAGENLIJST

Net zoals vorig jaar is er ook dit jaar een Engelstalige versie van de vragenlijst aangeboden. Dit zorgt voor een completere afspiegeling van Maastricht, omdat internationale studenten en expats ook de mogelijkheid hebben om mee te doen. 11% van de respons heeft de Engelse versie ingevuld (n=120).

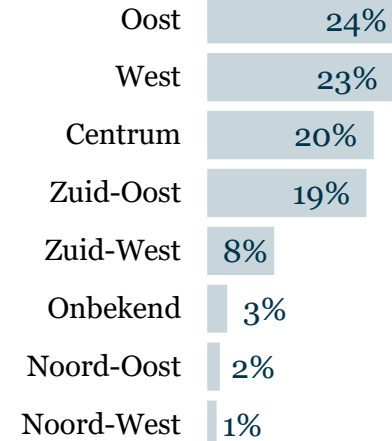
Geslacht



Leeftijd

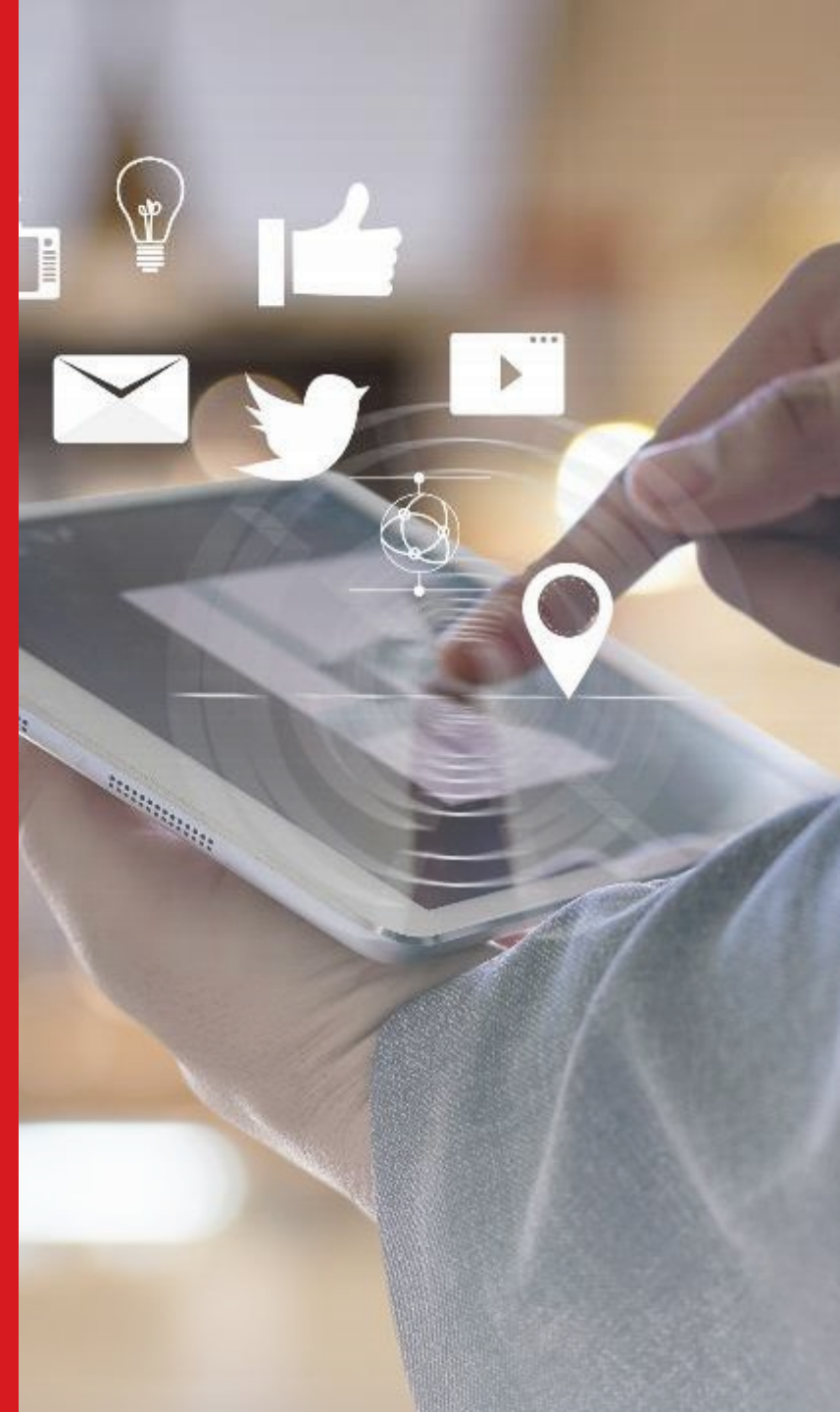


Wijk



2

Mediagebruik



2.1 Toegang internet

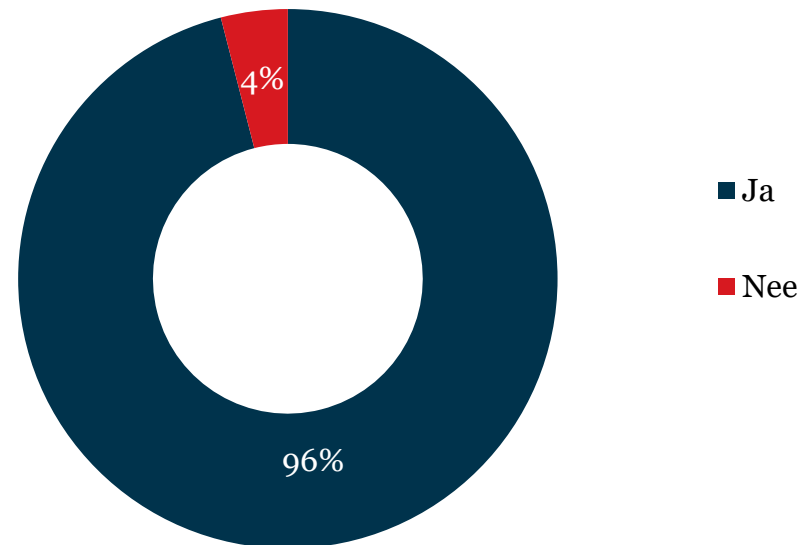
Aan inwoners die de papieren vragenlijst hebben ingevuld (n=566) is gevraagd of zij toegang hebben tot internet:

- 96% geeft aan toegang tot internet te hebben.

Als we kijken naar het aandeel inwoners dat toegang heeft tot internet per leeftijdsgroep dan zien we dat:

- Alle jongeren (<25 jaar) hebben toegang tot internet;
- Van de 25 tot 64-jarigen heeft 99% toegang tot internet;
- 95% van de 65-74-jarigen en 86% van de 75-plussers heeft toegang tot internet.

Heeft u toegang tot internet?



Toegang internet per leeftijdsgroep

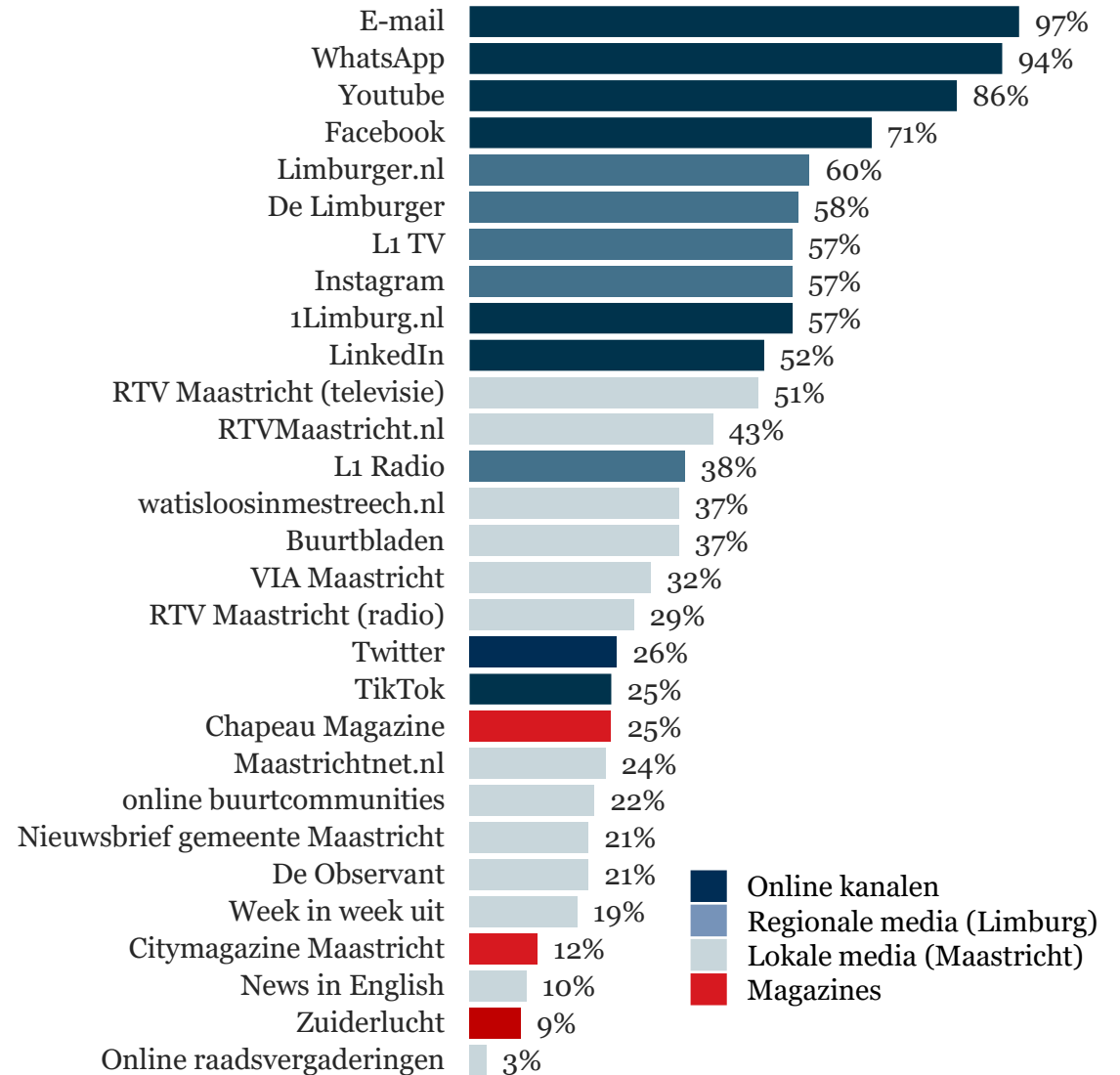
	TOTAAL	<25	25-39	40-54	55-64	65-74	75+
Ja	96%	100%	99%	99%	99%	95%	86%
Nee	4%		1%	1%	1%	5%	14%

2.2 Bereikscijfers

Het Mediaonderzoek brengt het mediagebruik in kaart van Maastrichtenaren van 18 jaar en ouder. Het gaat over online kanalen als Facebook en Instagram, maar ook over regionale media als De Limburger en L1 of lokale nieuwsbronnen zoals Wat is loos in Mestreech. De figuur hiernaast toont het jaarbereik, oftewel het aandeel inwoners dat het betreffende kanaal een minimaal een paar keer per jaar raadpleegt:

- E-mail, WhatsApp en YouTube trekken nog altijd de meeste gebruikers. Bijna alle inwoners gebruiken e-mail en WhatsApp en 86% zit op YouTube;
- Kijken we naar de media die de helft tot driekwart van de Maastrichtenaren bereiken, dan vinden we daar Facebook, De Limburger (limburger.nl en Dagblad De Limburger), L1 TV, 1Limburg.nl, Instagram, LinkedIn en RTV Maastricht (televisie);
- Lokale nieuwskanalen als RTVMaastricht.nl, watisloosinmestreech.nl, buurtbladen, VIA Maastricht en RTV Maastricht (radio) bereiken een kwart tot de helft van Maastricht;
- Het fysieke (maand)blad Chapeau Magazine wordt door iets een kwart van de inwoners gelezen (25%). De nieuwsbrief van de gemeente Maastricht, de Observant, Week in Week uit, Citymagazine Maastricht, News in English en Zuiderlucht worden door minder dan een kwart gelezen. 3% van de inwoners kijkt wel eens naar de online raadsvergaderingen op de gemeentelijke website.

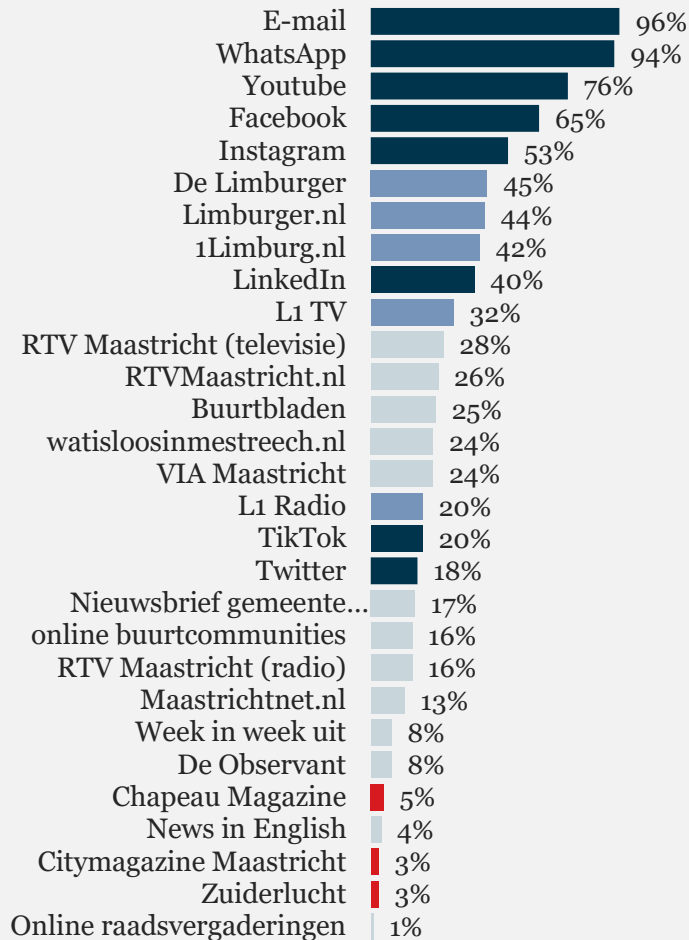
Jaarbereik (minimaal een paar keer per jaar bekeken)



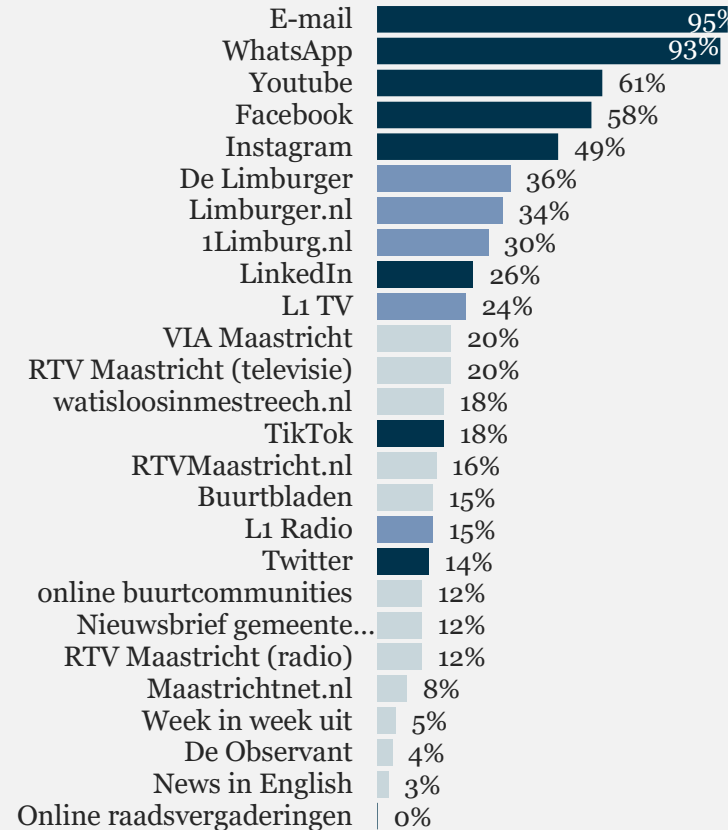
2.2 Bereikscijfers

Onderstaande figuren tonen het bereik per maand, week en dag:

Maandbereik (minimaal 1x per maand)

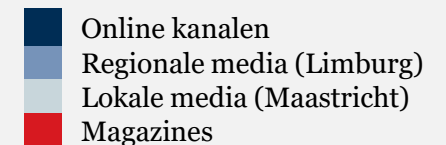
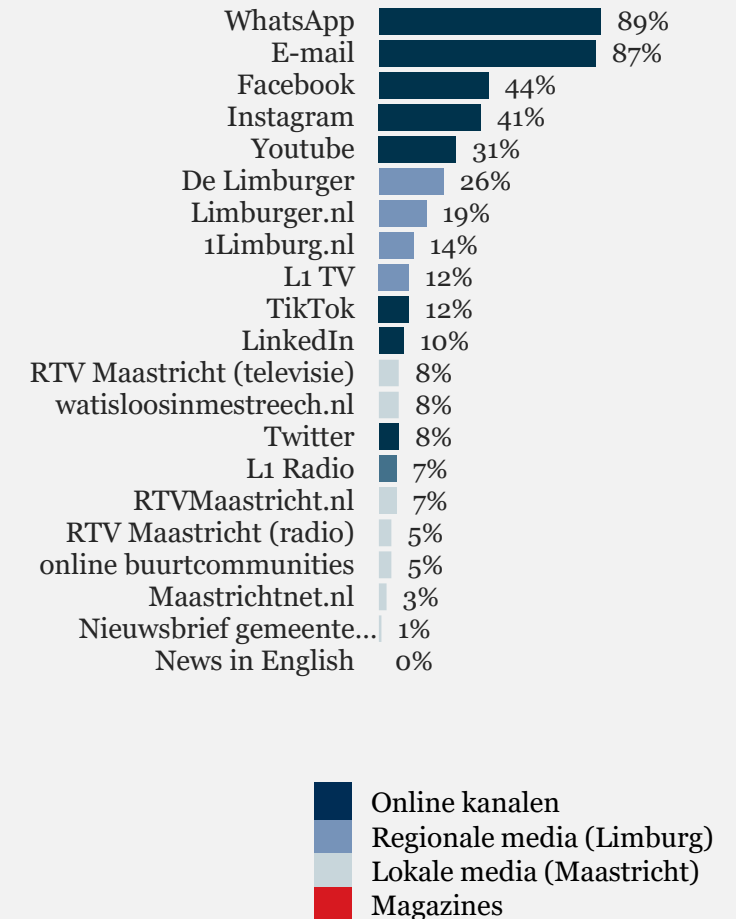


Weekbereik (minimaal 1x per week)



* Minimaal 1x per 2 weken (na elke Raadsvergadering)

Dagbereik (minimaal 1x per dag)



2.2 Bereikscijfers

Onderstaande tabel betreft een inschatting van het absolute aantal bereikte Maastrichtenaren per jaar, maand, week en dag (afgerond op 100-tallen en gesorteerd op jaarbereik).

Kanaal	Jaarbereik	Maandbereik	Weekbereik	Dagbereik
E-mail	104.100	103.000	101.900	93.300
WhatsApp	100.800	100.800	99.800	95.500
Youtube	92.300	81.500	65.400	33.300
Facebook	76.200	69.700	62.200	47.200
Limburger.nl	64.400	47.200	36.500	20.400
L1 TV	62.200	34.300	25.700	12.900
De Limburger	61.100	48.300	38.600	27.900
Instagram	61.100	56.900	52.600	44.000
1Limburg.nl	61.100	45.100	32.200	15.000
LinkedIn	55.800	42.900	27.900	10.700
RTV Maastricht (televisie)	54.700	30.000	21.500	8.600
RTVMaastricht.nl	46.100	27.900	17.200	7.500
L1 Radio	40.800	21.500	16.100	7.500
Buurtbladen	39.700	25.700	16.100	
watisloosinmestreech.nl	39.700	26.800	19.300	8.600
VIA Maastricht	34.300	25.700	21.500	
RTV Maastricht (radio)	31.100	17.200	12.900	5.400
Twitter	27.900	19.300	15.000	8.600
Chapeau Magazine	26.800	5.400		
TikTok	26.800	21.500	19.300	12.900
Maastrichtnet.nl	25.700	13.900	8.600	3.200
online buurtcommunities	23.600	18.200	12.900	5.400
De Observant	22.500	8.600	4.300	
Nieuwsbrief gemeente Maastricht	22.500	17.200	12.900	1.100
Week in week uit	20.400	8.600	5.400	
Citymagazine Maastricht	12.900	3.200		
News in English	10.700	4.300	3.200	
Zuiderlucht	9.700	3.200		
Online raadsvergaderingen*	3.200	1.100	200	

De inschatting van het weekbereik van de gemeentelijke nieuwsbrief komt overeen met het daadwerkelijke aantal abonnees (n= 12.500).

* Minimaal 1x per 2 weken (na elke Raadsvergadering)

2.2 Bereikscijfers

Om het beeld te geven van het mediagebruik binnen subgroepen van de Maastrichtse bevolking hebben we het weekbereik uitgesplitst, om te beginnen naar geslacht, leeftijd en opleiding. Hoofdstuk 4 laat voor elk medium zien hoe het gebruiksprofiel in absolute aantallen is samengesteld.

Weekbereik (minimaal 1x per week bekeken)	Geslacht			Leeftijd						Opleiding				
	TOTAAL	Man	Vrouw	<25	25-39	40-54	55-64	65-74	75+	LO	MBO	HAVO/V WO	HBO	WO
E-mail	95%	97%	94%	99%	100%	98%	98%	91%	79%	82%	97%	98%	98%	99%
WhatsApp	93%	92%	94%	99%	97%	97%	95%	88%	68%	75%	95%	96%	96%	98%
Youtube	60%	69%	52%	89%	80%	57%	44%	39%	17%	49%	55%	68%	57%	70%
Facebook	58%	52%	62%	53%	70%	67%	53%	52%	35%	57%	70%	45%	61%	56%
Instagram	49%	44%	53%	89%	68%	39%	31%	16%	6%	25%	46%	62%	48%	58%
De Limburger	36%	38%	33%	10%	12%	35%	46%	69%	77%	50%	41%	29%	43%	22%
Limburger.nl	34%	39%	29%	17%	20%	35%	42%	59%	50%	38%	44%	34%	39%	23%
1Limburg.nl	30%	33%	26%	14%	23%	41%	35%	40%	32%	37%	41%	22%	32%	21%
LinkedIn	27%	31%	22%	29%	40%	35%	21%	10%	2%	5%	12%	10%	30%	51%
L1 TV	24%	26%	22%	4%	5%	19%	28%	49%	65%	55%	37%	13%	18%	7%
RTV Maastricht (televisie)	20%	23%	17%	2%	5%	15%	23%	41%	55%	48%	30%	11%	14%	5%
VIA Maastricht	20%	19%	21%	1%	4%	12%	24%	51%	62%	35%	27%	17%	20%	10%
TikTok	18%	14%	20%	49%	19%	11%	6%	1%	1%	17%	20%	29%	11%	16%
watisloosinmestreech.nl	18%	16%	19%	10%	18%	22%	22%	19%	19%	31%	37%	12%	15%	7%
RTVMaastricht.nl	16%	17%	15%	6%	10%	17%	19%	24%	31%	39%	21%	13%	11%	7%
L1 Radio	15%	18%	12%	3%	6%	15%	17%	28%	33%	30%	19%	9%	14%	7%
Buurtbladen	15%	13%	16%	2%	3%	16%	21%	28%	35%	30%	18%	15%	12%	8%
Twitter	14%	19%	9%	25%	19%	12%	8%	5%	1%	10%	12%	19%	13%	16%
online buurtcommunities	13%	9%	15%	8%	12%	15%	17%	14%	9%	20%	21%	10%	10%	7%
RTV Maastricht (radio)	12%	13%	10%	4%	6%	11%	13%	21%	25%	32%	17%	7%	8%	2%
Nieuwsbrief gemeente Maastricht	12%	13%	11%	1%	5%	16%	17%	21%	21%	16%	11%	7%	15%	11%
Maastrichtnet.nl	8%	9%	7%	3%	5%	8%	8%	13%	19%	21%	10%	4%	6%	4%
Week in week uit	5%	3%	6%	1%	1%	5%	6%	11%	11%	6%	6%	1%	7%	4%
De Observant	4%	4%	4%	6%	2%	2%	7%	2%	4%	3%	1%	6%	2%	6%
News in English	3%	3%	3%	5%	5%	2%	1%	1%	1%	3%	0%	4%	2%	4%
Online raadsvergaderingen	0%	0%	0%	1%	0%	0%	0%	0%	0%	0%	0%	0%	0%	0%

* Minimaal 1x per 2 weken (na elke Raadsvergadering)

2.2 Bereikscijfers

In de tabel hieronder staat het weekbereik uitgesplitst naar gezinssamenstelling en dagelijkse bezigheid (categorieën met minder dan 50 waarnemingen zijn niet zichtbaar). De laatste kolom gaat over inwoners zonder kennis van de Nederlandse taal (zie ook paragraaf 2.3).

Weekbereik (minimaal 1x per week bekeken)	TOTAAL	Gezin					Voornaamste bezigheid					Begrijpt Nederlandse taal	
		Alleen staand	Samenwonend met thuiswonende kinderen	Samenwonend met thuiswonende kinderen	1-oudergezin	Ik woon samen met anderen dan partner en/of kinderen	Loondienst	ZZP'er	Huisvrouw w/ man	Student/scholier	WW/AOW oen		
E-mail	95%	92%	95%	99%	97%	98%	100%	100%	85%	99%	81%	88%	97%
WhatsApp	93%	87%	92%	99%	97%	96%	98%	98%	88%	99%	81%	80%	99%
Youtube	60%	66%	46%	62%	60%	87%	64%	51%	44%	90%	57%	31%	92%
Facebook	58%	55%	57%	66%	68%	56%	65%	75%	61%	55%	58%	42%	58%
Instagram	49%	54%	34%	45%	45%	88%	53%	46%	39%	87%	29%	11%	79%
De Limburger	36%	28%	52%	31%	24%	12%	29%	37%	49%	7%	29%	73%	2%
Limburger.nl	34%	29%	47%	29%	30%	16%	31%	27%	37%	13%	52%	56%	9%
1Limburg.nl	30%	24%	35%	36%	36%	15%	34%	29%	34%	11%	31%	38%	6%
LinkedIn	27%	28%	21%	35%	19%	29%	36%	35%	7%	31%	24%	7%	38%
L1 TV	24%	21%	36%	20%	18%	3%	13%	13%	52%	2%	35%	55%	6%
RTV Maastricht (televisie)	20%	20%	29%	14%	13%	5%	10%	5%	40%	3%	32%	47%	2%
VIA Maastricht	20%	15%	35%	12%	6%	1%	10%	16%	38%	1%	13%	55%	0%
TikTok	18%	15%	8%	15%	8%	43%	14%	13%	12%	43%	25%	0%	34%
watisloosinmestreech.nl	18%	15%	21%	23%	15%	11%	21%	13%	32%	7%	28%	17%	1%
RTVMaastricht.nl	16%	17%	19%	16%	23%	11%	11%	16%	28%	8%	18%	28%	10%
L1 Radio	15%	13%	21%	14%	4%	4%	10%	7%	27%	4%	31%	30%	2%
Buurtbladen	15%	13%	20%	15%	24%	2%	10%	7%	32%	4%	18%	31%	2%
Twitter	14%	18%	8%	13%	18%	24%	13%	10%	12%	30%	10%	3%	32%
online buurtcommunities	13%	9%	15%	15%	11%	10%	12%	14%	23%	9%	18%	10%	8%
RTV Maastricht (radio)	12%	11%	16%	7%	13%	7%	7%	2%	19%	4%	28%	24%	2%
Nieuwsbrief gemeente Maastricht	12%	11%	16%	12%	19%	0%	9%	19%	16%	1%	19%	22%	4%
Maastrichtnet.nl	8%	8%	10%	8%	21%	2%	5%	3%	16%	4%	21%	17%	5%
Week in week uit	5%	5%	8%	3%	0%	0%	3%	4%	11%	1%	0%	11%	0%
De Observant	4%	3%	4%	3%	0%	7%	3%	2%	5%	6%	4%	3%	3%
News in English	3%	3%	3%	2%	0%	5%	2%	0%	2%	7%	6%	0%	13%
Online raadsvergaderingen	0%	0%	0%	0%	0%	2%	0%	0%	0%	1%	0%	0%	0%

* Minimaal 1x per 2 weken (na elke Raadsvergadering)

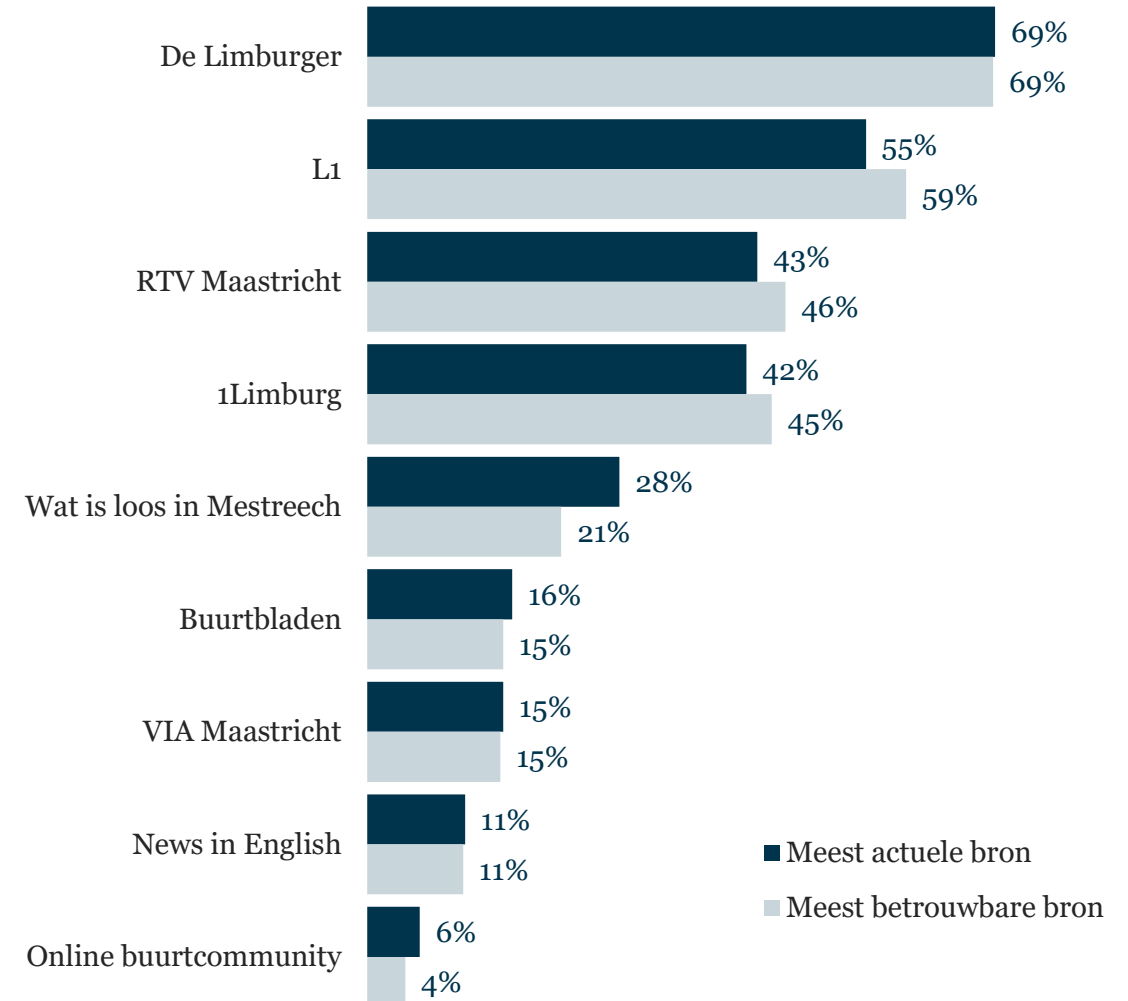
2.3 Belangrijkste nieuwsbronnen

Respondenten is ook gevraagd een top 3 te maken van meest actuele en meest betrouwbare bronnen voor nieuws uit Maastricht:

- De Limburger komt in deze top 3 het vaakst voor: bij 69% hoort De Limburger tot de 3 van meest actuele bronnen, 69% schaaft het onder de 3 meest betrouwbare;
- L1, RTV Maastricht en 1Limburg volgen als meest actuele en betrouwbare bron;
- WatisloosinMeestreech.nl staat bij iets meer dan een kwart van de inwoners in de top 3 van meest actuele bronnen, bij 21% behoort het ook tot de 3 meest betrouwbare;
- Iets meer dan 1 op de 7 Maastrichtenaren noemt buurtbladen en de VIA Maastricht bij de 3 meest actuele of betrouwbare bronnen voor Maastrichts nieuws.

Nadere analyse laat zien dat bij een derde van de jongeren (<25 jaar) News in English in de top drie staat van meest actuele (33%) en meest betrouwbare bronnen (30%). De VIA staat bij iets meer dan een kwart van de 75-plussers in de top 3 van meest actuele bronnen (29%) en betrouwbare bronnen (27%). Ook buurtbladen staan bij een kwart van de 75-plussers in de top 3 van meest actuele (24%) en meest betrouwbare (22%) bronnen.

Meest actuele en betrouwbare bronnen voor Maastrichts nieuws (% genoemd in top 3)



2.3 Belangrijkste nieuwsbronnen

Voor watisloosinmestreech.nl is gekeken of de mate waarin dit kanaal in de top 3 van meest actuele en betrouwbare bronnen staat verschilt per opleidingsniveau:

- De mate waarin watisloosinmestreech.nl in de top 3 staat als meest actuele en betrouwbare bron neemt af naarmate men hoger is opgeleid;
- In vergelijking met andere opleidingsniveaus, komt Watisloosinmestreech.nl bij inwoners met een afgeronde MBO opleiding het vaakst voor in de top 3 van meest actuele en betrouwbare bronnen: bij 2 op de 5 inwoners met een afgeronde MBO opleiding staat watisloosinmestreech.nl in de top 3 van meest actuele bronnen (44%) en meest betrouwbare bronnen (40%);
- Bij inwoners met een afgeronde WO opleiding staat watisloosinmestreech.nl het minst vaak in de top 3 van meest actuele (17%) en betrouwbare bronnen (8%) in vergelijking met andere opleidingsniveaus.

Watisloosinmestreech als meest actuele en betrouwbare bronnen voor Maastrichts nieuws per opleidingsniveau (% genoemd in top 3)



2.4 Niet-Nederlandstalige inwoners

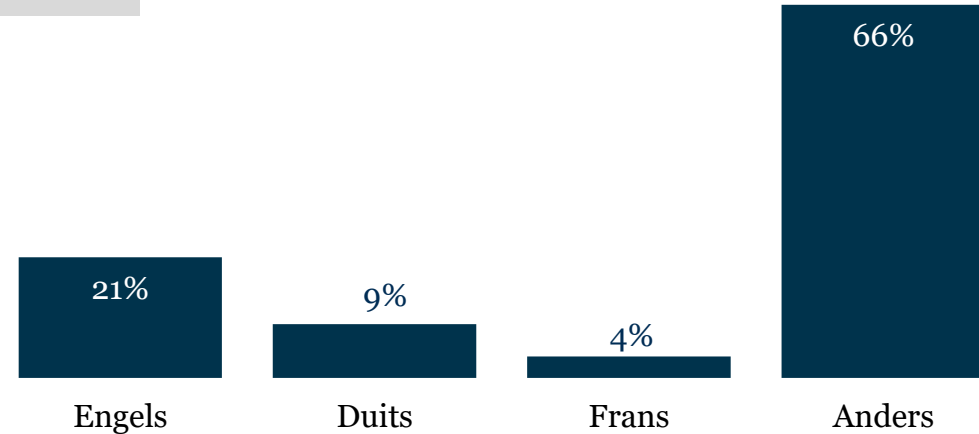
De vragenlijst is dit jaar ook in het Engels aangeboden. Deze versie is 120 keer ingevuld (11% van de respons):

- Voor 21% van deze groep is Engels de moedertaal. Bij 9% is dit Duits en bij 4% Frans;
- 66% heeft (ook) een andere moedertaal (Italiaans, Spaans, Portugees, Pools, Turks, Arabisch, Chinees en Roemeens worden hierbij het vaakst genoemd).

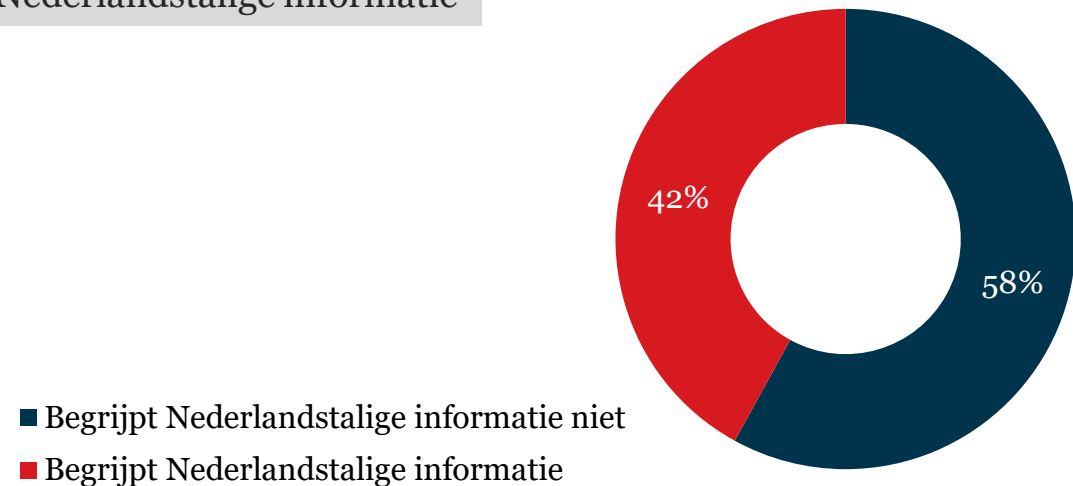
Inwoners voor wie Nederlands geen moedertaal is, zijn ook gevraagd of zij in het Nederlands aangeboden informatie begrijpen. Ruim de helft van deze groep geeft aan Nederlandse informatie niet te begrijpen (58%).

Als we de laatste groep (n=70) vragen naar hun meest betrouwbare bronnen voor Maastrichts nieuws, dan staat News in English bij de helft op nummer 1 (50%), gevolgd door De Limburger (16%).

Moedertaal



Nederlandstalige informatie

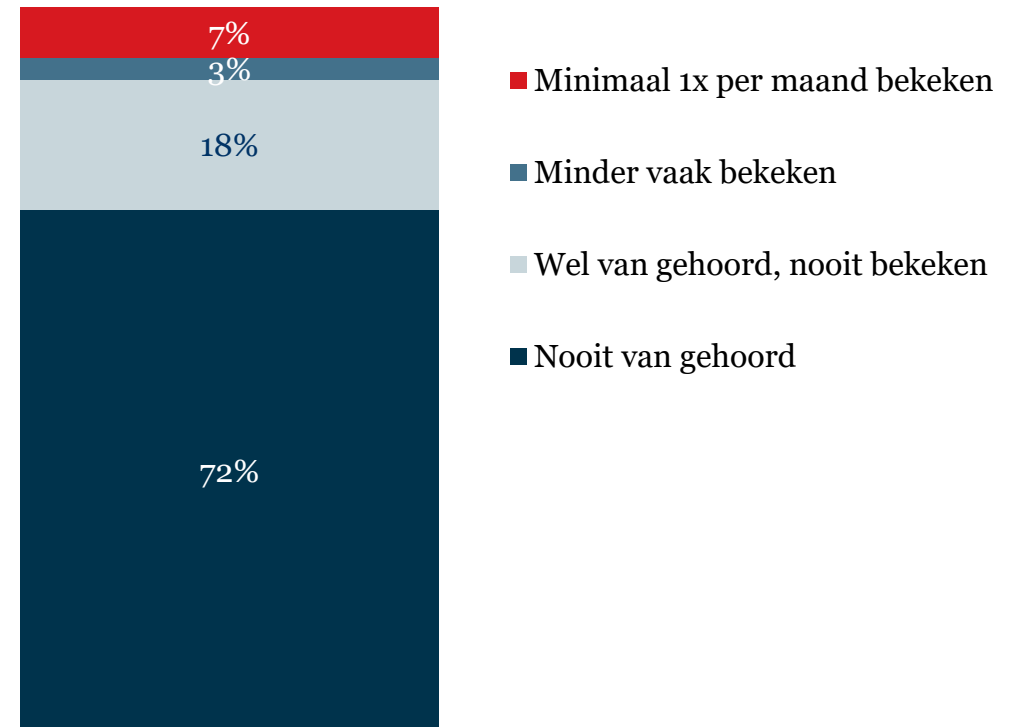


2.5 Lokale media

News in English is een platform van RTV Maastricht waarop nieuws uit de stad in het Engels wordt aangeboden. Inwoners is gevraagd of ze bekend zijn met dit platform en, indien ja, hoe vaak ze deze bekijken:

- 28% van de Maastrichtenaren is bekend met News in English;
- 18% heeft er wel eens van gehoord, maar nooit bekeken;
- 7% bekijkt News in English minimaal 1 keer per maand, 3% doet dit minder vaak.

News in English



2.5 Lokale media

De gemeente Maastricht verstuurt elke week een nieuwsbrief per e-mail met nieuws en informatie voor mensen die in Maastricht wonen, werken of ondernemen. Inwoners is gevraagd of ze bekend zijn met de nieuwsbrief en, indien ja, hoe vaak ze deze bekijken:

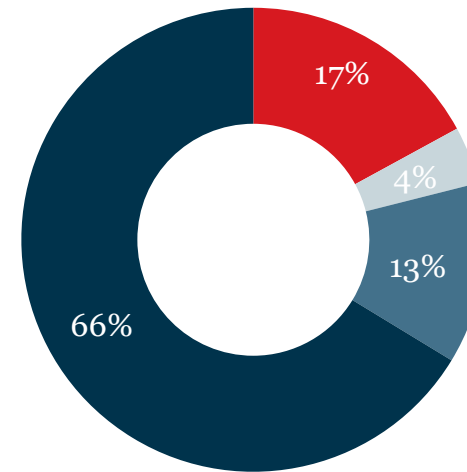
- 17% bekijkt de nieuwsbrief minimaal 1 keer per maand, 4% bekijkt deze minder vaak;
- 13% heeft er wel eens van gehoord, maar nooit bekeken;
- 2 op de 3 Maastrichtenaren (66%) heeft nooit gehoord van de nieuwsbrief van de gemeente Maastricht.

Als we de bekendheid en het gebruik per leeftijdscategorie bekijken dan zien we:

- Zowel de bekendheid als het gebruik van de gemeentelijke nieuwsbrief neemt toe naarmate men ouder is;
- 65-74-jarigen bekijken de nieuwsbrief het vaakst.



Nieuwsbrief gemeente Maastricht



- Minimaal 1x per maand bekeken
- Minder vaak bekeken
- Wel van gehoord, maar nooit bekeken
- Nooit van gehoord

Bekendheid en gebruik nieuwsbrief gemeente Maastricht per leeftijdsgroep

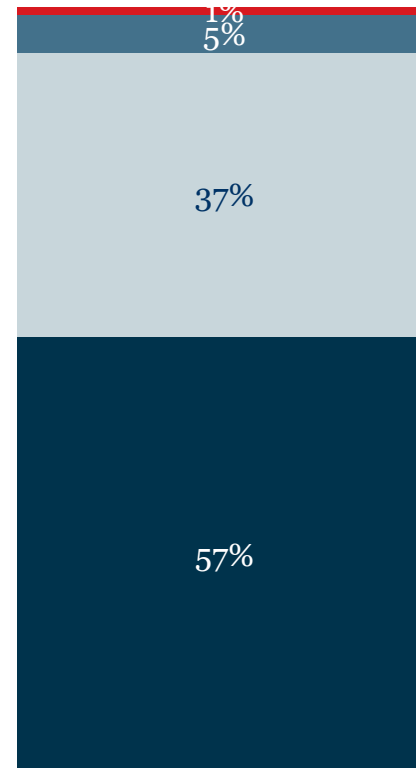
	TOTAAL	<25 jaar	25-39	40-54	55-64	65-74	75+
Nooit van gehoord	66%	83%	78%	66%	58%	47%	49%
Van gehoord, nooit bekeken	13%	13%	11%	13%	10%	13%	18%
Minder vaak bekeken	4%	1%	3%	3%	5%	9%	5%
Minimaal 1x per maand bekeken	17%	3%	9%	19%	26%	31%	28%

2.5 Lokale media

Sinds oktober 2019 is het mogelijk om via de website van de gemeente Maastricht raadsvergaderingen live te volgen of terug te kijken:

- 43% van de (Nederlandstalige) inwoners is bekend met deze online raadsvergaderingen;
- 6% geeft aan dat zij de raadsvergadering wel eens online hebben gevolgd of teruggekeken;
- 1% doet dit tenminste 1 keer per maand.

Online raadsvergaderingen



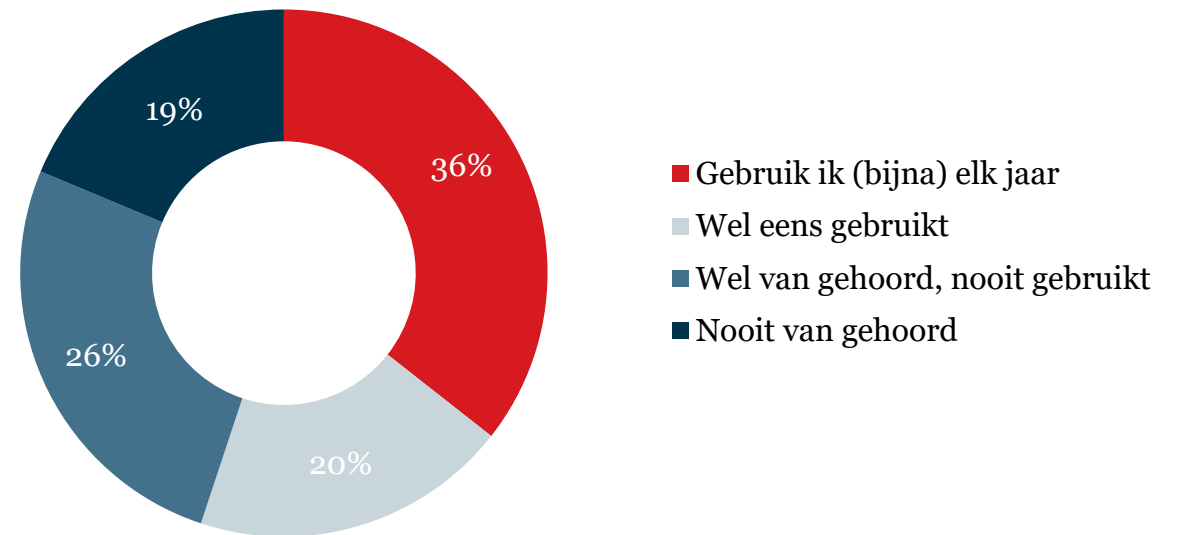
- Minimaal 1x per maand bekeken
- Minder vaak bekeken
- Wel van gehoord, maar nooit bekeken
- Nooit van gehoord

2.6 Milieu App

De gemeente Maastricht maakt gebruik van de Milieu App. In de app is o.a. een afvalkalender, een afvalscheidingswijzer en de milieupas te vinden. Inwoners is gevraagd hoe bekend zij zijn met deze app:

- 81% van de inwoners heeft van de milieu app gehoord;
- 56% heeft er wel een gebruik van gemaakt;
- 36% gebruikt de app jaarlijks.

Bekendheid en gebruik Milieu App



2.7 Afvalkalender

Eén keer per jaar ontvangt elk huishouden in Maastricht de afvalkalender in de brievenbus. Deze kalender kan ook worden gedownload via de website van de gemeente Maastricht.

- 3 op de 4 inwoners (73%) zegt dat zij de afvalkalender (bijna) elk jaar gebruiken;
- 7% geeft aan dat zij hem nooit gebruiken, 2% heeft er zelfs nog nooit van gehoord.

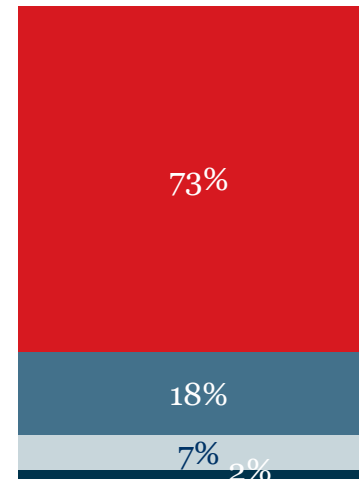
De gemeente Maastricht overweegt om de afvalkalender alleen nog maar online aan te bieden. Als inwoners wordt gevraagd wat zij daarvan vinden, dan blijken de meningen verdeeld:

- Meer dan de helft (54%) staat negatief tegenover dit idee (28% zou het jammer vinden, 26% heel bezwaarlijk);
- Aan de andere kant vindt 36% het een prima idee;
- De overige 10% heeft geen uitgesproken mening over dit onderwerp.

Nadere analyse wijst uit dat de weerstand tegen alleen een online versie het grootst is onder ouderen:

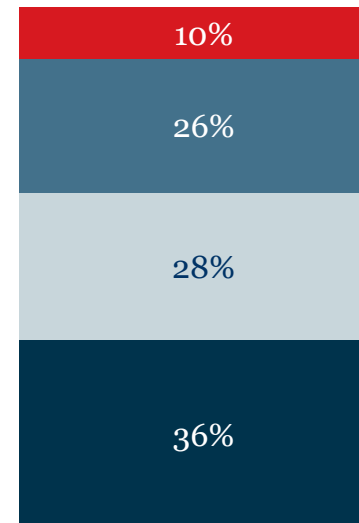
- jonger dan 25 jaar (18% vindt alleen online bezwaarlijk);
- 25 tot 40 jaar (16%)
- 40 tot 55 jaar (21%)
- 55 tot 65 jaar (28%)
- 65 tot 75 jaar (36%)
- 75 tot 84 jaar (46%)
- 85 plus (62%).

Bekendheid en gebruik afvalkalender



- Gebruik ik (bijna) elk jaar
- Wel eens gebruikt
- Wel van gehoord, nooit gebruikt
- Nooit van gehoord

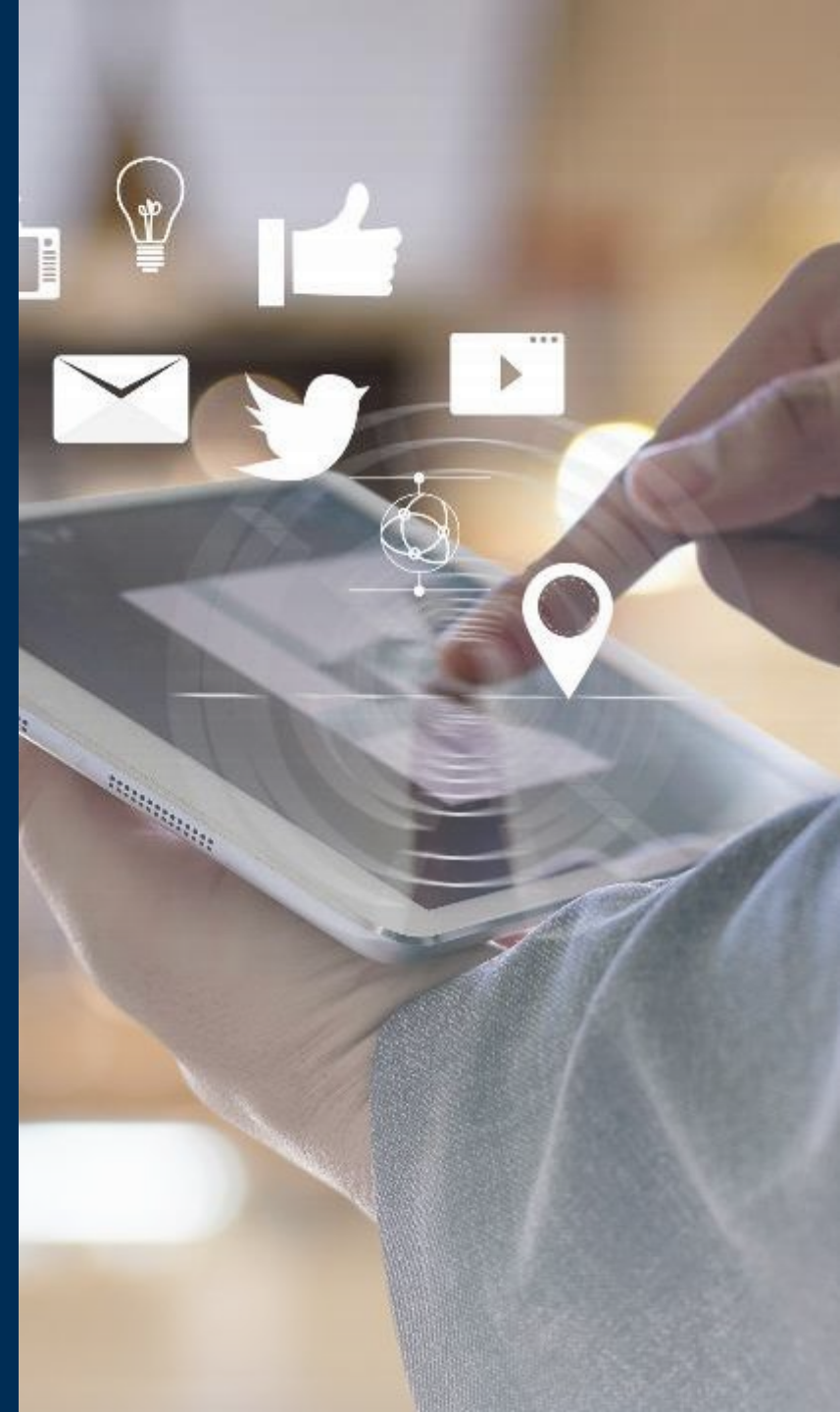
Voortaan alleen digitaal



- Maakt mij niks uit
- Heel bezwaarlijk
- Jammer
- Prima

3

Bereik huidige media-
mix

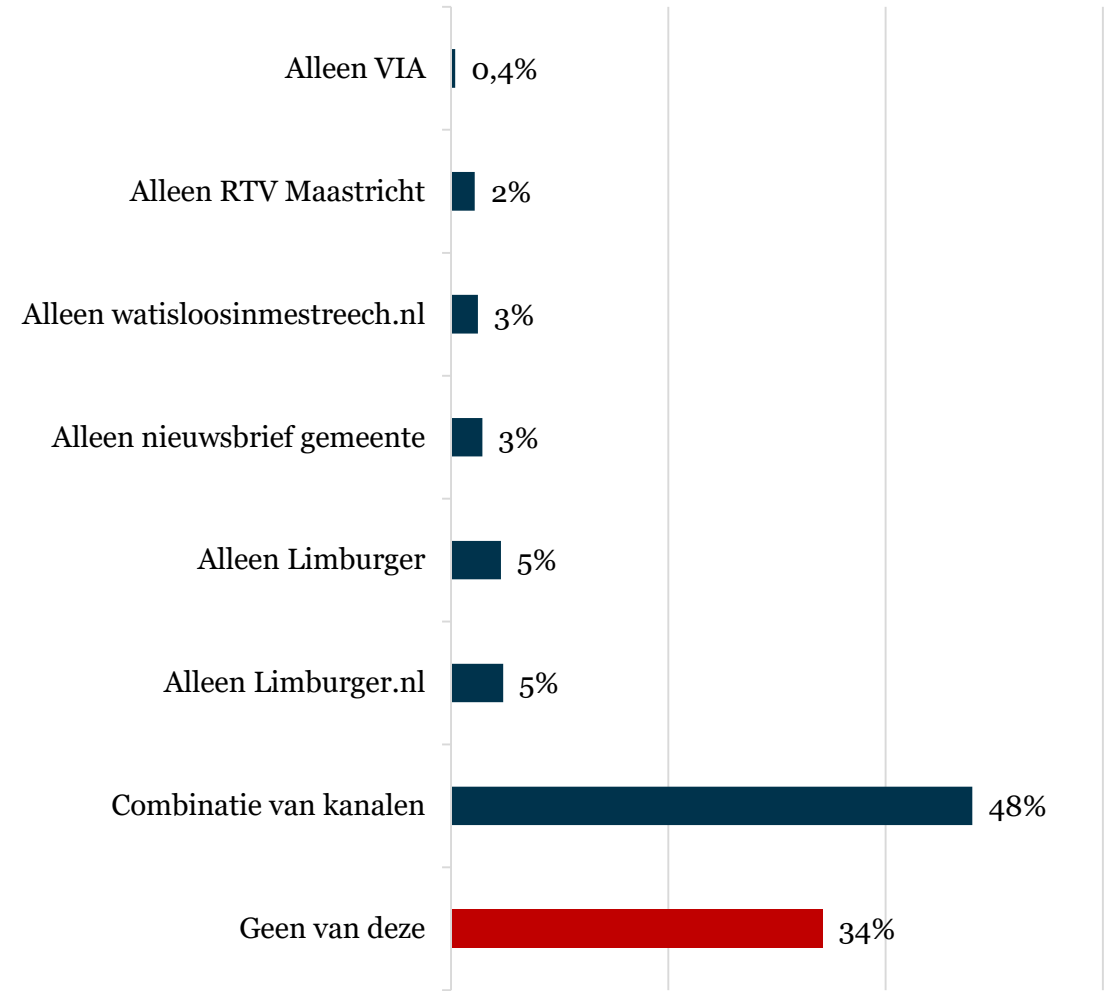


3.1 Maandelijks bereik media-mix

Deze paragraaf behandelt het maandbereik van de huidige media-mix. In de nieuwsmediamix zitten de volgende kanalen: Limburger.nl, watisloosinmestreech.nl, RTV Maastricht (televisie), De Limburger, de VIA en de nieuwsbrief van de gemeente Maastricht. Met deze media-mix wordt maandelijks 66% van alle inwoners bereikt:

- 48% gebruikt maandelijks een combinatie van deze kanalen* (doublure bereik);
- 5% gebruikt alleen limburger.nl (exclusief bereik)
- 5% alleen De Limburger;
- 3% alleen de nieuwsbrief van de gemeente Maastricht;
- 3% alleen watisloosinmestreech.nl;
- 2% alleen RTV Maastricht;
- 0,4% alleen de VIA.

Maandelijks bereik per mediakanaal



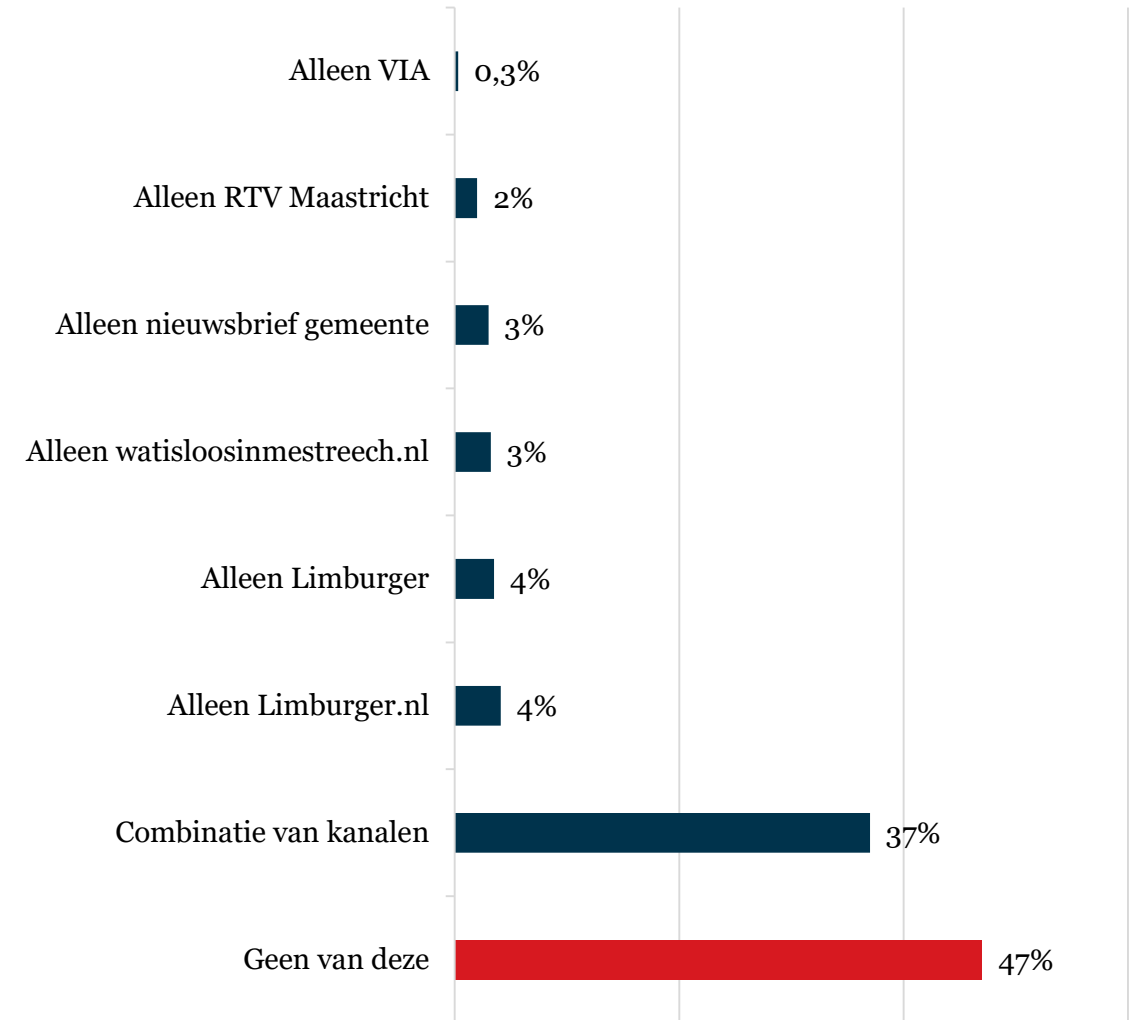
* Voor een overzicht van het bereik van deze combinaties verwijzen we naar de bijlage

3.2 Wekelijks bereik media-mix

Deze paragraaf behandelt het wekelijkse bereik van de eerder benoemde media-mix. Met de huidige media-mix wordt wekelijks 53% van alle inwoners bereikt;

- 37% gebruikt wekelijks een combinatie van deze kanalen* (doublure bereik);
- 4% gebruikt alleen via limburg.nl (exclusief bereik);
- 4% alleen via De Limburger;
- 3% alleen via watisloosinmestreech.nl;
- 3% alleen via de nieuwsbrief van de gemeente Maastricht;
- 2% alleen via RTV Maastricht;
- 0,3% alleen via de VIA.

Wekelijks bereik per mediakanaal



* Voor een overzicht van het bereik van deze combinaties verwijzen we naar de bijlage

3.3 Bereik media-mix per leeftijdsgroep

Als we inzoomen op het bereik van de media-mix per leeftijdsgroep dan bereiken we maandelijks:

- 44% van de jongeren (<30);
- 62% van de 30-44 jarigen;
- 68% van de 45-54 jarigen;
- 76% van de 55-64 jarigen;
- 92% van de 65-74 jarigen;
- 94% van de 75-plussers.

Op wekelijkse basis bereiken we met de media-mix:

- 26% van de jongeren (<30);
- 46% van de 30-44 jarigen;
- 59% van de 45-54 jarigen;
- 67% van de 55-64 jarigen;
- 86% van de 65-74 jarigen;
- 91% van de 75-plussers.

Maandelijks bereik media-mix per leeftijdsgroep

	TOTAAL	<30 jaar	30-44 jaar	45-54 jaar	55-64 jaar	65-74 jaar	75-plus
VIA	0,4%			1%		1%	2%
RTV Maastricht	2%	1%	2%	3%	3%	4%	3%
watisloosinmestreech.nl	3%	3%	6%	1%	3%	1%	
Nieuwsbrief gemeente	3%	2%	4%	4%	3%	3%	1%
Limburger	5%	6%	2%	7%	8%	3%	1%
Limburger.nl	5%	8%	7%	3%	2%	2%	1%
Meer dan één	48%	25%	41%	49%	58%	79%	86%
Geen van deze	34%	56%	38%	32%	24%	8%	6%

Wekelijks bereik media-mix per leeftijdsgroep

	TOTAAL	<30 jaar	30-44 jaar	45-54 jaar	55-64 jaar	65-74 jaar	75-plus
VIA	0,3%				1%	1%	1%
RTV Maastricht	2%	1%		4%	3%	4%	3%
Nieuwsbrief gemeente	3%	1%	4%	8%	3%	1%	1%
watisloosinmestreech.nl	3%	4%	7%	3%	3%	1%	
Limburger	4%	0%	4%	7%	7%	5%	3%
Limburger.nl	4%	5%	5%	3%	4%	3%	1%
Meer dan één	37%	15%	26%	34%	47%	72%	81%
Geen van deze	47%	74%	54%	41%	33%	14%	9%

3.4 Niet bereik

Op de vorige pagina zagen we dat met de huidige media-mix (Limburger.nl, watisloosinmestreech.nl, TV Maastricht, De Limburger, VIA en de nieuwsbrief van de gemeente Maastricht) 34% van de inwoners niet maandelijks wordt bereikt. Maken we een profielschets van deze groep dan blijkt dat:

- 56% jonger dan 30 jaar is;
- 38% tussen 30 en 45 jaar is;
- 59% Nederlands niet als moedertaal heeft;
- 61% student of scholier is.

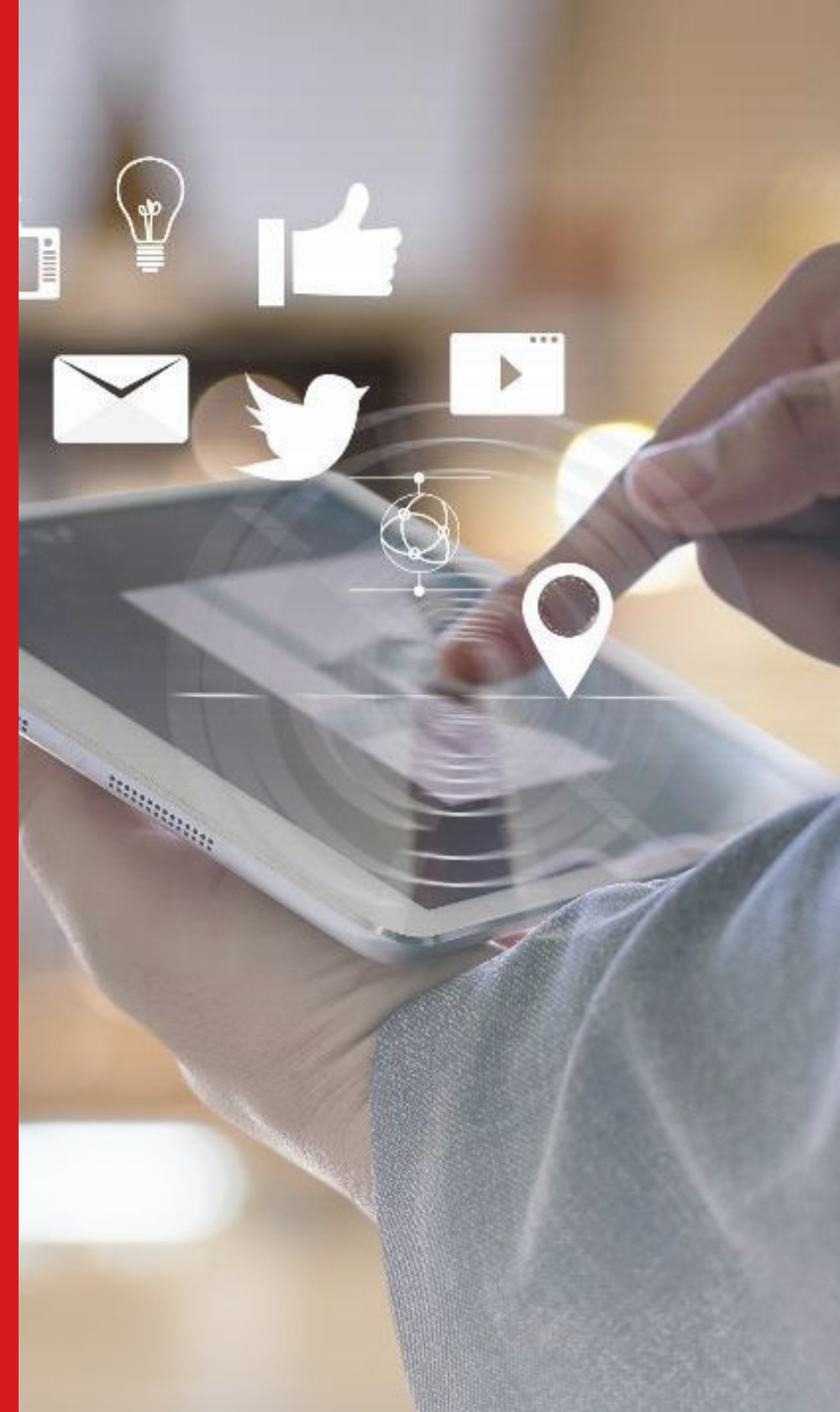
De tabel hiernaast laat zien via welke kanalen deze (sub)groep(en) wel bereikt kunnen worden.

Maandbereik binnen (sub)groep die nu niet bereikt wordt

	TOTAAL	<30 jaar	30-44 jaar	Nederlands	Niet-Nederlands	Student/scholier
E-mail	98%	100%	100%	98%	99%	100%
WhatsApp	97%	99%	99%	96%	98%	99%
Youtube	89%	97%	89%	86%	93%	98%
Instagram	65%	82%	66%	58%	77%	87%
Facebook	61%	62%	73%	61%	62%	61%
LinkedIn	49%	55%	58%	47%	53%	50%
TikTok	23%	36%	16%	17%	32%	43%
Twitter	19%	24%	14%	15%	27%	26%
1Limburg.nl	9%	5%	17%	11%	6%	5%
Buurtbladen	6%	1%	9%	9%	2%	2%
RTVMaastricht.nl	5%	5%	8%	2%	9%	7%
online buurtcommunities	5%	5%	10%	4%	7%	5%
News in English	5%	6%	3%	1%	12%	8%
L1 TV	4%	2%	3%	4%	3%	2%
L1 Radio	4%	4%	3%	6%	2%	5%
Maastrichtnet.nl	3%	1%	8%	1%	6%	3%
RTV Maastricht (radio)	3%	3%	3%	2%	3%	4%
De Observant	3%	4%	3%	3%	3%	5%
Week in week uit	2%		1%	3%		1%
Zuiderlucht	1%		1%	2%		1%
Chapeau Magazine	0%		2%	1%		
Citymagazine Maastricht	0%			0%		
Citymagazine Maastricht	0%			0%		

4

Profielen



5.1 Profiel wekelijkse gebruikers e-mail

95% van de inwoners maakt minimaal 1x per week gebruik van e-mail. In absolute aantallen gaat het om circa **101.900 personen**. De grafieken hieronder geven een profielschets van deze groep wekelijkse gebruikers.

	Abs	%	
Man	48.900	48%	
Vrouw	53.000	52%	
<25	19.400	19%	
25-39	25.500	25%	
40-54	18.300	18%	
55-64	16.300	16%	
65-74	12.200	12%	
75+	10.200	10%	
LO	15.300	15%	
MBO	18.300	18%	
HAVO/VWO	13.200	13%	
HBO	24.500	24%	
WO	29.600	29%	
Alleenstaand	23.400	23%	
Samenwonend zonder thuiswonende kinderen	39.700	39%	
Samenwonend met thuiswonende kinderen	20.400	20%	
1-oudergezin	2.000	2%	
Samenwonend met anderen	9.200	9%	
Anders, namelijk	6.100	6%	

	Abs	%	
In loondienst	44.800	44%	
Zelfstandig ondernemer	6.100	6%	
Huisvrouw/ -man	7.100	7%	
Student/ scholier	19.400	19%	
Werkloos/ arbeidsongeschikt	3.100	3%	
Gepensioneerd	21.400	21%	
Begrijpt Nederlandstalige informatie niet*	0	0%	
Begrijpt Nederlandstalige informatie*	101.900	100%	
Centrum	21.400	21%	
Zuid-West	8.200	8%	
West	22.400	22%	
Noord-West	1.000	1%	
Oost	24.500	24%	
Noord-Oost	2.000	2%	
Zuid-Oost	20.400	20%	

* Inwoners voor wie Nederlands geen moedertaal is, is gevraagd of Informatie voor hen begrijpelijk als het in het Nederlands wordt aangeboden.

5.2 Profiel wekelijkse gebruikers WhatsApp

93% van de inwoners maakt minimaal 1x per week gebruik van WhatsApp. In absolute aantallen gaat het om circa **99.800 personen**. De grafieken hieronder geven een profielschets van deze groep wekelijkse gebruikers.

	Abs	%	
Man	46.900	47%	
Vrouw	52.900	53%	
<25	20.000	20%	
25-39	24.900	25%	
40-54	19.000	19%	
55-64	16.000	16%	
65-74	12.000	12%	
75+	8.000	8%	
LO	13.000	13%	
MBO	18.000	18%	
HAVO/VWO	14.000	14%	
HBO	24.900	25%	
WO	29.900	30%	
Alleenstaand	22.900	23%	
Samenwonend zonder thuiswonende kinderen	37.900	38%	
Samenwonend met thuiswonende kinderen	21.000	21%	
1-oudergezin	3.000	3%	
Samenwonend met anderen	10.000	10%	
Anders, namelijk	6.000	6%	

	Abs	%	
In loondienst	44.900	45%	
Zelfstandig ondernemer	6.000	6%	
Huisvrouw/ -man	7.000	7%	
Student/ scholier	20.000	20%	
Werkloos/ arbeidsongeschikt	3.000	3%	
Gepensioneerd	18.000	18%	
Begrijpt Nederlandstalige informatie niet*	0	0%	
Begrijpt Nederlandstalige informatie*	99.800	100%	
Centrum	21.000	21%	
Zuid-West	8.000	8%	
West	21.900	22%	
Noord-West	1.000	1%	
Oost	22.900	23%	
Noord-Oost	2.000	2%	
Zuid-Oost	20.000	20%	

* Inwoners voor wie Nederlands geen moedertaal is, is gevraagd of Informatie voor hen begrijpelijk als het in het Nederlands wordt aangeboden.

5.3 Profiel wekelijkse gebruikers YouTube

60% van de inwoners maakt minimaal 1x per week gebruik van YouTube. In absolute aantallen gaat het om circa **64.400 personen**. De grafieken hieronder geven een profielschets van deze groep wekelijkse gebruikers.

	Abs	%	
Man	34.800	54%	
Vrouw	29.600	46%	
<25	18.000	28%	
25-39	21.200	33%	
40-54	10.900	17%	
55-64	7.100	11%	
65-74	5.100	8%	
75+	1.900	3%	
LO	7.700	12%	
MBO	10.300	16%	
HAVO/VWO	9.000	14%	
HBO	14.800	23%	
WO	21.900	34%	
Alleenstaand	16.700	26%	
Samenwonend zonder thuiswonende kinderen	18.000	28%	
Samenwonend met thuiswonende kinderen	12.900	20%	
1-oudergezin	1.300	2%	
Samenwonend met anderen	9.000	14%	
Anders, namelijk	5.800	9%	

	Abs	%	
In loondienst	29.600	46%	
Zelfstandig ondernemer	3.200	5%	
Huisvrouw/ -man	3.200	5%	
Student/ scholier	19.300	30%	
Werkloos/ arbeidsongeschikt	2.600	4%	
Gepensioneerd	6.400	10%	
Begrijpt Nederlandstalige informatie niet*	0	0%	
Begrijpt Nederlandstalige informatie*	64.400	100%	
Centrum	14.800	23%	
Zuid-West	3.900	6%	
West	13.500	21%	
Noord-West	600	1%	
Oost	15.400	24%	
Noord-Oost	1.300	2%	
Zuid-Oost	12.900	20%	

* Inwoners voor wie Nederlands geen moedertaal is, is gevraagd of Informatie voor hen begrijpelijk als het in het Nederlands wordt aangeboden.

5.4 Profiel wekelijkse gebruikers Facebook

58% van de inwoners maakt minimaal 1x per week gebruik van Facebook. In absolute aantallen gaat het om circa **62.300 personen**. De grafieken hieronder geven een profielschets van deze groep wekelijkse gebruikers.

	Abs	%	
Man	26.800	43%	
Vrouw	35.500	57%	
<25	11.200	18%	
25-39	18.700	30%	
40-54	13.100	21%	
55-64	8.700	14%	
65-74	6.800	11%	
75+	3.700	6%	
LO	10.000	16%	
MBO	13.100	21%	
HAVO/VWO	6.200	10%	
HBO	15.600	25%	
WO	17.400	28%	
Alleenstaand	14.300	23%	
Samenwonend zonder thuiswonende kinderen	23.000	37%	
Samenwonend met thuiswonende kinderen	14.300	23%	
1-oudergezin	1.900	3%	
Samenwonend met anderen	5.600	9%	
Anders, namelijk	3.100	5%	

	Abs	%	
In loondienst	29.900	48%	
Zelfstandig ondernemer	5.000	8%	
Huisvrouw/ -man	4.400	7%	
Student/ scholier	11.200	18%	
Werkloos/ arbeidsongeschikt	2.500	4%	
Gepensioneerd	9.300	15%	
Begrijpt Nederlandstalige informatie niet*	0	0%	
Begrijpt Nederlandstalige informatie*	62.200	100%	
Centrum	11.800	19%	
Zuid-West	3.700	6%	
West	15.600	25%	
Noord-West	600	1%	
Oost	16.800	27%	
Noord-Oost	600	1%	
Zuid-Oost	11.200	18%	

* Inwoners voor wie Nederlands geen moedertaal is, is gevraagd of Informatie voor hen begrijpelijk als het in het Nederlands wordt aangeboden.

5.5 Profiel wekelijkse gebruikers Instagram

49% van de inwoners maakt minimaal 1x per week gebruik van Instagram. In absolute aantallen gaat het om circa **52.600 personen**. De grafieken hieronder geven een profielschets van deze groep wekelijkse gebruikers.

	Abs	%	
Man	22.600	43%	
Vrouw	30.000	57%	
<25	18.400	35%	
25-39	18.400	35%	
40-54	7.400	14%	
55-64	5.300	10%	
65-74	2.100	4%	
75+	500	1%	
LO	4.200	8%	
MBO	8.900	17%	
HAVO/VWO	8.900	17%	
HBO	12.600	24%	
WO	18.400	35%	
Alleenstaand	14.200	27%	
Samenwonend zonder thuiswonende kinderen	13.700	26%	
Samenwonend met thuiswonende kinderen	10.000	19%	
1-oudergezin	1.100	2%	
Samenwonend met anderen	9.500	18%	
Anders, namelijk	4.700	9%	

	Abs	%	
In loondienst	25.200	48%	
Zelfstandig ondernemer	3.200	6%	
Huisvrouw/ -man	3.200	6%	
Student/ scholier	18.400	35%	
Werkloos/ arbeidsongeschikt	1.100	2%	
Gepensioneerd	2.100	4%	
Begrijpt Nederlandstalige informatie niet*	0	0%	
Begrijpt Nederlandstalige informatie*	52.600	100%	
Centrum	13.100	25%	
Zuid-West	3.200	6%	
West	10.000	19%	
Noord-West	0	0%	
Oost	13.700	26%	
Noord-Oost	0	0%	
Zuid-Oost	11.000	21%	

* Inwoners voor wie Nederlands geen moedertaal is, is gevraagd of Informatie voor hen begrijpelijk als het in het Nederlands wordt aangeboden.

5.6 Profiel wekelijkse gebruikers De Limburger

36% van de inwoners maakt minimaal 1x per week gebruik van De Limburger. In absolute aantallen gaat het om circa **38.600 personen**. De grafieken hieronder geven een profielschets van deze groep wekelijkse gebruikers.

	Abs	%	
Man	19.700	51%	■
Vrouw	18.900	49%	■
<25	1.900	5%	■
25-39	3.100	8%	■
40-54	6.600	17%	■
55-64	7.700	20%	■
65-74	9.300	24%	■
75+	9.700	25%	■
LO	8.900	23%	■
MBO	7.700	20%	■
HAVO/VWO	4.200	11%	■
HBO	11.200	29%	■
WO	7.000	18%	■
Alleenstaand	7.300	19%	■
Samenwonend zonder thuiswonende kinderen	21.200	55%	■
Samenwonend met thuiswonende kinderen	6.600	17%	■
1-oudergezin	800	2%	■
Samenwonend met anderen	1.200	3%	■
Anders, namelijk	1.900	5%	■

	Abs	%	
In loondienst	13.100	34%	■
Zelfstandig ondernemer	2.300	6%	■
Huisvrouw/ -man	3.900	10%	■
Student/ scholier	1.200	3%	■
Werkloos/ arbeidsongeschikt	1.200	3%	■
Gepensioneerd	16.600	43%	■
Begrijpt Nederlandstalige informatie niet*	0	0%	■
Begrijpt Nederlandstalige informatie*	38.600	100%	■
Centrum	5.800	15%	■
Zuid-West	5.000	13%	■
West	9.700	25%	■
Noord-West	400	1%	■
Oost	9.700	25%	■
Noord-Oost	800	2%	■
Zuid-Oost	6.600	17%	■

* Inwoners voor wie Nederlands geen moedertaal is, is gevraagd of Informatie voor hen begrijpelijk als het in het Nederlands wordt aangeboden.

5.7 Profiel wekelijkse gebruikers limburgers.nl

34% van de inwoners maakt minimaal 1x per week gebruik van limburgers.nl. In absolute aantallen gaat het om circa **36.500 personen**. De grafieken hieronder geven een profielschets van deze groep wekelijkse gebruikers.

	Abs	%	
Man	22.500	54%	
Vrouw	19.100	46%	
<25	2.500	6%	
25-39	8.700	21%	
40-54	10.800	26%	
55-64	7.500	18%	
65-74	6.700	16%	
75+	5.400	13%	
LO	6.700	16%	
MBO	8.700	21%	
HAVO/VWO	4.200	10%	
HBO	12.900	31%	
WO	9.200	22%	
Alleenstaand	10.000	24%	
Samenwonend zonder thuiswonende kinderen	18.700	45%	
Samenwonend met thuiswonende kinderen	9.200	22%	
1-oudergezin	1.700	4%	
Samenwonend met anderen	1.700	4%	
Anders, namelijk	400	1%	

	Abs	%	
In loondienst	20.800	50%	
Zelfstandig ondernemer	2.500	6%	
Huisvrouw/ -man	2.500	6%	
Student/ scholier	3.300	8%	
Werkloos/ arbeidsongeschikt	1.700	4%	
Gepensioneerd	10.800	26%	
Begrijpt Nederlandstalige informatie niet*	1.200	3%	
Begrijpt Nederlandstalige informatie*	40.400	97%	
Centrum	5.800	14%	
Zuid-West	2.500	6%	
West	13.300	32%	
Noord-West	800	2%	
Oost	10.800	26%	
Noord-Oost	800	2%	
Zuid-Oost	7.500	18%	

* Inwoners voor wie Nederlands geen moedertaal is, is gevraagd of Informatie voor hen begrijpelijk als het in het Nederlands wordt aangeboden.

5.8 Profiel wekelijkse gebruikers 1limburg.nl

30% van de inwoners maakt minimaal 1x per week gebruik van 1limburg.nl. In absolute aantallen gaat het om circa **32.200 personen**. De grafieken hieronder geven een profielschets van deze groep wekelijkse gebruikers.

	Abs	%	
Man	19.700	48%	■
Vrouw	21.300	52%	■
<25	8.200	20%	■
25-39	11.900	29%	■
40-54	7.400	18%	■
55-64	4.500	11%	■
65-74	4.500	11%	■
75+	4.500	11%	■
LO	7.800	19%	■
MBO	6.600	16%	■
HAVO/VWO	6.200	15%	■
HBO	8.200	20%	■
WO	12.300	30%	■
Alleenstaand	11.100	27%	■
Samenwonend zonder thuiswonende kinderen	16.800	41%	■
Samenwonend met thuiswonende kinderen	6.600	16%	■
1-oudergezin	1.200	3%	■
Samenwonend met anderen	4.900	12%	■
Anders, namelijk	400	1%	■

	Abs	%	
In loondienst	17.600	43%	■
Zelfstandig ondernemer	2.500	6%	■
Huisvrouw/ -man	2.900	7%	■
Student/ scholier	9.400	23%	■
Werkloos/ arbeidsongeschikt	1.600	4%	■
Gepensioneerd	7.400	18%	■
Begrijpt Nederlandstalige informatie niet*	11.100	27%	■
Begrijpt Nederlandstalige informatie*	29.900	73%	■
Centrum	7.800	19%	■
Zuid-West	2.900	7%	■
West	13.900	34%	■
Noord-West	800	2%	■
Oost	9.800	24%	■
Noord-Oost	400	1%	■
Zuid-Oost	5.300	13%	■

* Inwoners voor wie Nederlands geen moedertaal is, is gevraagd of Informatie voor hen begrijpelijk als het in het Nederlands wordt aangeboden.

5.9 Profiel wekelijkse gebruikers LinkedIn

27% van de inwoners maakt minimaal 1x per week gebruik van LinkedIn. In absolute aantallen gaat het om circa **28.900 personen**. De grafieken hieronder geven een profielschets van deze groep wekelijkse gebruikers.

	Abs	%	
Man	16.200	56%	■
Vrouw	12.700	44%	■
<25	6.100	21%	■
25-39	11.000	38%	■
40-54	6.700	23%	■
55-64	3.500	12%	■
65-74	1.400	5%	■
75+	300	1%	■

LO	900	3%	■
MBO	2.300	8%	■
HAVO/VWO	1.400	5%	■
HBO	7.800	27%	■
WO	16.500	57%	■

Alleenstaand	7.500	26%	■
Samenwonend zonder thuiswonende kinderen	8.700	30%	■
Samenwonend met thuiswonende kinderen	7.500	26%	■
1-oudergezin	600	2%	■
Samenwonend met anderen	3.200	11%	■
Anders, namelijk	1.700	6%	■

	Abs	%	
In loondienst	17.100	59%	■
Zelfstandig ondernemer	2.300	8%	■
Huisvrouw/ -man	600	2%	■
Student/ scholier	6.700	23%	■
Werkloos/ arbeidsongeschikt	900	3%	■
Gepensioneerd	1.400	5%	■
Begrijpt Nederlandstalige informatie niet*	0	0%	■
Begrijpt Nederlandstalige informatie*	29.000	100%	■

Centrum	8.700	30%	■
Zuid-West	2.600	9%	■
West	5.200	18%	■
Noord-West	300	1%	■
Oost	6.100	21%	■
Noord-Oost	300	1%	■
Zuid-Oost	4.600	16%	■

* Inwoners voor wie Nederlands geen moedertaal is, is gevraagd of Informatie voor hen begrijpelijk als het in het Nederlands wordt aangeboden.

5.10 Profiel wekelijkse gebruikers L1 TV

24% van de inwoners maakt minimaal 1x per week gebruik van L1 TV. In absolute aantallen gaat het om circa **25.800 personen**. De grafieken hieronder geven een profielschets van deze groep wekelijkse gebruikers.

	Abs	%	
Man	13.400	52%	■
Vrouw	12.400	48%	■
<25	800	3%	
25-39	1.300	5%	
40-54	3.600	14%	
55-64	4.600	18%	■
65-74	7.000	27%	■
75+	8.500	33%	■
LO	9.800	38%	■
MBO	7.200	28%	■
HAVO/VWO	1.800	7%	
HBO	4.600	18%	■
WO	2.300	9%	
Alleenstaand	5.400	21%	■
Samenwonend zonder thuiswonende kinderen	14.700	57%	■
Samenwonend met thuiswonende kinderen	4.100	16%	■
1-oudergezin	500	2%	
Samenwonend met anderen	300	1%	
Anders, namelijk	800	3%	

	Abs	%	
In loondienst	5.900	23%	■
Zelfstandig ondernemer	800	3%	
Huisvrouw/ -man	4.100	16%	■
Student/ scholier	500	2%	
Werkloos/ arbeidsongeschikt	1.500	6%	
Gepensioneerd	13.100	51%	■
Begrijpt Nederlandstalige informatie niet*	0	0%	
Begrijpt Nederlandstalige informatie*	25.700	100%	■
Centrum	3.100	12%	■
Zuid-West	1.800	7%	
West	7.700	30%	■
Noord-West	500	2%	
Oost	7.200	28%	■
Noord-Oost	500	2%	
Zuid-Oost	4.100	16%	■

* Inwoners voor wie Nederlands geen moedertaal is, is gevraagd of Informatie voor hen begrijpelijk als het in het Nederlands wordt aangeboden.

5.11 Profiel wekelijkse gebruikers RTV Maastricht (televisie)

20% van de inwoners maakt minimaal 1x per week gebruik van RTV Maastricht. In absolute aantallen gaat het om circa **21.500 personen**. De grafieken hieronder geven een profielschets van deze groep wekelijkse gebruikers.

	Abs	%	
Man	11.600	54%	■
Vrouw	9.900	46%	■
<25	400	2%	
25-39	1.300	6%	
40-54	3.000	14%	
55-64	3.900	18%	■
65-74	5.600	26%	■
75+	7.300	34%	■
LO	8.600	40%	■
MBO	6.000	28%	■
HAVO/VWO	1.500	7%	
HBO	3.600	17%	■
WO	1.700	8%	
Alleenstaand	5.100	24%	■
Samenwonend zonder thuiswonende kinderen	12.000	56%	■
Samenwonend met thuiswonende kinderen	3.000	14%	
1-oudergezin	400	2%	
Samenwonend met anderen	400	2%	
Anders, namelijk	400	2%	

	Abs	%	
In loondienst	4.700	22%	■
Zelfstandig ondernemer	200	1%	
Huisvrouw/ -man	3.200	15%	
Student/ scholier	600	3%	
Werkloos/ arbeidsongeschikt	1.300	6%	
Gepensioneerd	11.400	53%	■
Begrijpt Nederlandstalige informatie niet*	0	0%	
Begrijpt Nederlandstalige informatie*	21.500	100%	■
Centrum	3.000	14%	
Zuid-West	1.300	6%	
West	6.400	30%	■
Noord-West	200	1%	
Oost	5.800	27%	■
Noord-Oost	600	3%	
Zuid-Oost	3.600	17%	■

* Inwoners voor wie Nederlands geen moedertaal is, is gevraagd of Informatie voor hen begrijpelijk als het in het Nederlands wordt aangeboden.

5.12 Profiel wekelijkse gebruikers VIA Maastricht

20% van de inwoners maakt minimaal 1x per week gebruik van VIA Maastricht. In absolute aantallen gaat het om circa **21.500 personen**. De grafieken hieronder geven een profielschets van deze groep wekelijkse gebruikers.

	Abs	%
Man	9.700	45%
Vrouw	11.800	55%
<25	200	1%
25-39	1.100	5%
40-54	2.100	10%
55-64	3.900	18%
65-74	6.700	31%
75+	7.500	35%
LO	5.600	26%
MBO	5.100	24%
HAVO/VWO	2.400	11%
HBO	5.400	25%
WO	3.200	15%
Alleenstaand	3.900	18%
Samenwonend zonder thuiswonende kinderen	14.200	66%
Samenwonend met thuiswonende kinderen	2.400	11%
1-oudergezin	200	1%
Samenwonend met anderen	0	0%
Anders, namelijk	600	3%

	Abs	%
In loondienst	4.700	22%
Zelfstandig ondernemer	1.100	5%
Huisvrouw/ -man	2.800	13%
Student/ scholier	200	1%
Werkloos/ arbeidsongeschikt	400	2%
Gepensioneerd	12.000	56%
Begrijpt Nederlandstalige informatie niet*	0	0%
Begrijpt Nederlandstalige informatie*	21.500	100%
Centrum	3.600	17%
Zuid-West	3.200	15%
West	4.500	21%
Noord-West	200	1%
Oost	5.400	25%
Noord-Oost	400	2%
Zuid-Oost	4.100	19%

* Inwoners voor wie Nederlands geen moedertaal is, is gevraagd of Informatie voor hen begrijpelijk als het in het Nederlands wordt aangeboden.

5.13 Profiel wekelijkse gebruikers TikTok

18% van de inwoners maakt minimaal 1x per week gebruik van TikTok. In absolute aantallen gaat het om circa **19.300 personen**. De grafieken hieronder geven een profielschets van deze groep wekelijkse gebruikers.

	Abs	%
Man	9.400	43%
Vrouw	12.500	57%
<25	2.400	11%
25-39	4.400	20%
40-54	5.900	27%
55-64	4.600	21%
65-74	3.100	14%
75+	1.500	7%
LO	5.300	24%
MBO	5.900	27%
HAVO/VWO	2.800	13%
HBO	5.500	25%
WO	2.600	12%
Alleenstaand	5.500	25%
Samenwonend zonder thuiswonende kinderen	9.000	41%
Samenwonend met thuiswonende kinderen	5.500	25%
1-oudergezin	1.100	5%
Samenwonend met anderen	400	2%
Anders, namelijk	400	2%

	Abs	%
In loondienst	11.600	53%
Zelfstandig ondernemer	1.500	7%
Huisvrouw/ -man	2.000	9%
Student/ scholier	2.000	9%
Werkloos/ arbeidsongeschikt	1.300	6%
Gepensioneerd	3.700	17%
Begrijpt Nederlandstalige informatie niet*	200	1%
Begrijpt Nederlandstalige informatie*	21.700	99%
Centrum	2.000	9%
Zuid-West	1.300	6%
West	7.700	35%
Noord-West	400	2%
Oost	5.500	25%
Noord-Oost	400	2%
Zuid-Oost	4.600	21%

* Inwoners voor wie Nederlands geen moedertaal is, is gevraagd of Informatie voor hen begrijpelijk als het in het Nederlands wordt aangeboden.

5.14 Profiel wekelijkse gebruikers watisloosinmestreech.nl

18% van de inwoners maakt minimaal 1x per week gebruik van watisloosinmestreech.nl. In absolute aantallen gaat het om circa **19.300 personen**. De grafieken hieronder geven een profielschets van deze groep wekelijkse gebruikers.

	Abs	%
Man	8.300	43%
Vrouw	11.000	57%
<25	2.100	11%
25-39	4.800	25%
40-54	4.200	22%
55-64	3.700	19%
65-74	2.500	13%
75+	2.100	11%
LO	5.000	26%
MBO	6.800	35%
HAVO/VWO	1.500	8%
HBO	3.900	20%
WO	2.100	11%
Alleenstaand	3.900	20%
Samenwonend zonder thuiswonende kinderen	8.300	43%
Samenwonend met thuiswonende kinderen	4.800	25%
1-oudergezin	400	2%
Samenwonend met anderen	1.200	6%
Anders, namelijk	800	4%

	Abs	%
In loondienst	9.700	50%
Zelfstandig ondernemer	1.000	5%
Huisvrouw/ -man	2.500	13%
Student/ scholier	1.400	7%
Werkloos/ arbeidsongeschikt	1.200	6%
Gepensioneerd	3.900	20%
Begrijpt Nederlandstalige informatie niet*	0	0%
Begrijpt Nederlandstalige informatie*	19.300	100%
Centrum	2.700	14%
Zuid-West	600	3%
West	7.100	37%
Noord-West	200	1%
Oost	4.100	21%
Noord-Oost	800	4%
Zuid-Oost	3.700	19%

* Inwoners voor wie Nederlands geen moedertaal is, is gevraagd of Informatie voor hen begrijpelijk als het in het Nederlands wordt aangeboden.

5.15 Profiel wekelijkse gebruikers RTVMaastricht.nl

16% van de inwoners maakt minimaal 1x per week gebruik van RTVMaastricht.nl. In absolute aantallen gaat het om circa **17.100 personen**. De grafieken hieronder geven een profielschets van deze groep wekelijkse gebruikers.

	Abs	%
Man	8.300	45%
Vrouw	10.100	55%
<25	900	5%
25-39	1.500	8%
40-54	4.200	23%
55-64	3.900	21%
65-74	4.400	24%
75+	3.500	19%
LO	4.800	26%
MBO	4.000	22%
HAVO/VWO	2.600	14%
HBO	4.400	24%
WO	2.800	15%
Alleenstaand	4.000	22%
Samenwonend zonder thuiswonende kinderen	9.200	50%
Samenwonend met thuiswonende kinderen	3.900	21%
1-oudergezin	700	4%
Samenwonend met anderen	600	3%
Anders, namelijk	200	1%

	Abs	%
In loondienst	7.200	39%
Zelfstandig ondernemer	1.100	6%
Huisvrouw/ -man	2.000	11%
Student/ scholier	700	4%
Werkloos/ arbeidsongeschikt	900	5%
Gepensioneerd	6.600	36%
Begrijpt Nederlandstalige informatie niet*	600	3%
Begrijpt Nederlandstalige informatie*	17.800	97%
Centrum	1.500	8%
Zuid-West	1.300	7%
West	6.800	37%
Noord-West	400	2%
Oost	4.600	25%
Noord-Oost	600	3%
Zuid-Oost	3.300	18%

* Inwoners voor wie Nederlands geen moedertaal is, is gevraagd of Informatie voor hen begrijpelijk als het in het Nederlands wordt aangeboden.

5.16 Profiel wekelijkse gebruikers L1 Radio

15% van de inwoners maakt minimaal 1x per week gebruik van L1 Radio. In absolute aantallen gaat het om circa **16.100 personen**. De grafieken hieronder geven een profielschets van deze groep wekelijkse gebruikers.

	Abs	%
Man	9.200	57%
Vrouw	6.900	43%

<25	500	3%
25-39	1.600	10%
40-54	2.700	17%
55-64	2.900	18%
65-74	3.900	24%
75+	4.300	27%

LO	5.300	33%
MBO	3.700	23%
HAVO/VWO	1.300	8%
HBO	3.700	23%
WO	2.300	14%

Alleenstaand	3.200	20%
Samenwonend zonder thuiswonende kinderen	8.900	55%
Samenwonend met thuiswonende kinderen	2.900	18%
1-oudergezin	200	1%
Samenwonend met anderen	500	3%
Anders, namelijk	600	4%

	Abs	%
In loondienst	4.500	28%
Zelfstandig ondernemer	500	3%
Huisvrouw/ -man	2.300	14%
Student/ scholier	600	4%
Werkloos/ arbeidsongeschikt	1.300	8%
Gepensioneerd	6.900	43%

Begrijpt Nederlandstalige informatie niet*	0	0%
Begrijpt Nederlandstalige informatie*	16.100	100%

Centrum	1.900	12%
Zuid-West	1.000	6%
West	4.300	27%
Noord-West	500	3%
Oost	4.000	25%
Noord-Oost	500	3%
Zuid-Oost	3.500	22%

* Inwoners voor wie Nederlands geen moedertaal is, is gevraagd of Informatie voor hen begrijpelijk als het in het Nederlands wordt aangeboden.

5.17 Profiel wekelijkse gebruikers buurtbladen

15% van de inwoners maakt minimaal 1x per week gebruik van buurtbladen. In absolute aantallen gaat het om circa **16.100 personen**. De grafieken hieronder geven een profielschets van deze groep wekelijkse gebruikers.

	Abs	%
Man	6.800	42%
Vrouw	9.300	58%
<25	300	2%
25-39	1.000	6%
40-54	3.100	19%
55-64	3.500	22%
65-74	3.700	23%
75+	4.500	28%
LO	5.000	31%
MBO	3.500	22%
HAVO/VWO	2.100	13%
HBO	3.100	19%
WO	2.400	15%
Alleenstaand	3.400	21%
Samenwonend zonder thuiswonende kinderen	8.200	51%
Samenwonend met thuiswonende kinderen	3.200	20%
1-oudergezin	600	4%
Samenwonend met anderen	200	1%
Anders, namelijk	300	2%

	Abs	%
In loondienst	4.700	29%
Zelfstandig ondernemer	500	3%
Huisvrouw/ -man	2.400	15%
Student/ scholier	800	5%
Werkloos/ arbeidsongeschikt	800	5%
Gepensioneerd	6.900	43%
Begrijpt Nederlandstalige informatie niet*	0	0%
Begrijpt Nederlandstalige informatie*	16.100	100%
Centrum	1.400	9%
Zuid-West	1.800	11%
West	4.200	26%
Noord-West	200	1%
Oost	4.300	27%
Noord-Oost	600	4%
Zuid-Oost	3.100	19%

* Inwoners voor wie Nederlands geen moedertaal is, is gevraagd of Informatie voor hen begrijpelijk als het in het Nederlands wordt aangeboden.

5.18 Profiel wekelijkse gebruikers Twitter

14% van de inwoners maakt minimaal 1x per week gebruik van Twitter. In absolute aantallen gaat het om circa **15.100 personen**. De grafieken hieronder geven een profielschets van deze groep wekelijkse gebruikers.

	Abs	%
Man	9.800	65%
Vrouw	5.300	35%

<25	5.300	35%
25-39	5.100	34%
40-54	2.400	16%
55-64	1.400	9%
65-74	800	5%
75+	200	1%

LO	1.500	10%
MBO	2.300	15%
HAVO/VWO	2.600	17%
HBO	3.600	24%
WO	5.100	34%

Alleenstaand	4.700	31%
Samenwonend zonder thuiswonende kinderen	3.200	21%
Samenwonend met thuiswonende kinderen	2.900	19%
1-oudergezin	500	3%
Samenwonend met anderen	2.600	17%
Anders, namelijk	1.400	9%

	Abs	%
In loondienst	6.000	40%
Zelfstandig ondernemer	600	4%
Huisvrouw/ -man	900	6%
Student/ scholier	6.300	42%
Werkloos/ arbeidsongeschikt	500	3%
Gepensioneerd	800	5%

Begrijpt Nederlandstalige informatie niet*	0	0%
Begrijpt Nederlandstalige informatie*	15.000	100%

Centrum	4.200	28%
Zuid-West	500	3%
West	2.700	18%
Noord-West	0	0%
Oost	2.900	19%
Noord-Oost	200	1%
Zuid-Oost	3.900	26%

* Inwoners voor wie Nederlands geen moedertaal is, is gevraagd of Informatie voor hen begrijpelijk als het in het Nederlands wordt aangeboden.

5.19 Profiel wekelijkse gebruikers online buurtcommunities

13% van de inwoners maakt minimaal 1x per week gebruik van online buurtcommunities. In absolute aantallen gaat het om circa **14.000 personen**. De grafieken hieronder geven een profielschets van deze groep wekelijkse gebruikers.

	Abs	%
Man	4.900	35%
Vrouw	9.100	65%
<25	1.700	12%
25-39	3.300	24%
40-54	3.100	22%
55-64	2.900	21%
65-74	2.000	14%
75+	1.000	7%
LO	3.300	24%
MBO	4.000	29%
HAVO/VWO	1.500	11%
HBO	2.600	19%
WO	2.400	17%
Alleenstaand	2.500	18%
Samenwonend zonder thuiswonende kinderen	6.100	44%
Samenwonend met thuiswonende kinderen	3.300	24%
1-oudergezin	300	2%
Samenwonend met anderen	1.100	8%
Anders, namelijk	600	4%

	Abs	%
In loondienst	6.000	43%
Zelfstandig ondernemer	1.000	7%
Huisvrouw/ -man	1.800	13%
Student/ scholier	2.100	15%
Werkloos/ arbeidsongeschikt	700	5%
Gepensioneerd	2.200	16%
Begrijpt Nederlandstalige informatie niet*	0	0%
Begrijpt Nederlandstalige informatie*	13.900	100%
Centrum	1.400	10%
Zuid-West	1.000	7%
West	4.000	29%
Noord-West	300	2%
Oost	3.100	22%
Noord-Oost	1.000	7%
Zuid-Oost	2.800	20%

* Inwoners voor wie Nederlands geen moedertaal is, is gevraagd of Informatie voor hen begrijpelijk als het in het Nederlands wordt aangeboden.

5.20 Profiel wekelijkse gebruikers RTV Maastricht (radio)

12% van de inwoners maakt minimaal 1x per week gebruik van RTV Maastricht. In absolute aantallen gaat het om circa **12.900 personen**. De grafieken hieronder geven een profielschets van deze groep wekelijkse gebruikers.

	Abs	%
Man	6.700	52%
Vrouw	6.200	48%

<25	900	7%
25-39	1.500	12%
40-54	2.100	16%
55-64	2.100	16%
65-74	3.000	23%
75+	3.200	25%

LO	5.700	44%
MBO	3.300	26%
HAVO/VWO	1.000	8%
HBO	2.100	16%
WO	800	6%

Alleenstaand	2.800	22%
Samenwonend zonder thuiswonende kinderen	6.400	50%
Samenwonend met thuiswonende kinderen	1.500	12%
1-oudergezin	400	3%
Samenwonend met anderen	800	6%
Anders, namelijk	900	7%

	Abs	%
In loondienst	3.500	27%
Zelfstandig ondernemer	100	1%
Huisvrouw/ -man	1.400	11%
Student/ scholier	900	7%
Werkloos/ arbeidsongeschikt	1.200	9%
Gepensioneerd	5.700	44%

Begrijpt Nederlandstalige informatie niet*	0	0%
Begrijpt Nederlandstalige informatie*	12.900	100%

Centrum	1.300	10%
Zuid-West	500	4%
West	4.600	36%
Noord-West	100	1%
Oost	3.000	23%
Noord-Oost	400	3%
Zuid-Oost	2.700	21%

* Inwoners voor wie Nederlands geen moedertaal is, is gevraagd of Informatie voor hen begrijpelijk als het in het Nederlands wordt aangeboden.

5.21 Profiel wekelijkse gebruikers nieuwsbrief gemeente Maastricht

12% van de inwoners maakt minimaal 1x per week gebruik van de nieuwsbrief van de gemeente Maastricht. In absolute aantallen gaat het om circa **12.900 personen**. De grafieken hieronder geven een profielschets van deze groep wekelijkse gebruikers.

	Abs	%
Man	6.700	52%
Vrouw	6.200	48%
<25	100	1%
25-39	1.300	10%
40-54	3.000	23%
55-64	2.800	22%
65-74	3.000	23%
75+	2.800	22%
LO	2.800	22%
MBO	2.100	16%
HAVO/VWO	1.000	8%
HBO	3.700	29%
WO	3.200	25%
Alleenstaand	2.700	21%
Samenwonend zonder thuiswonende kinderen	6.700	52%
Samenwonend met thuiswonende kinderen	2.600	20%
1-oudergezin	500	4%
Samenwonend met anderen	0	0%
Anders, namelijk	400	3%

	Abs	%
In loondienst	4.200	33%
Zelfstandig ondernemer	1.200	9%
Huisvrouw/ -man	1.300	10%
Student/ scholier	100	1%
Werkloos/ arbeidsongeschikt	800	6%
Gepensioneerd	5.100	40%
Begrijpt Nederlandstalige informatie niet*	0	0%
Begrijpt Nederlandstalige informatie*	12.900	100%
Centrum	2.300	18%
Zuid-West	1.700	13%
West	2.700	21%
Noord-West	100	1%
Oost	3.600	28%
Noord-Oost	100	1%
Zuid-Oost	2.100	16%

* Inwoners voor wie Nederlands geen moedertaal is, is gevraagd of Informatie voor hen begrijpelijk als het in het Nederlands wordt aangeboden.

5.22 Profiel wekelijkse gebruikers maastrichtnet.nl

8% van de inwoners maakt minimaal 1x per week gebruik van de maastrichtnet.nl. In absolute aantallen gaat het om circa **8.600 personen**. De grafieken hieronder geven een profielschets van deze groep wekelijkse gebruikers.

	Abs	%
Man	4.500	52%
Vrouw	4.100	48%

<25	700	8%
25-39	1.500	17%
40-54	1.500	18%
55-64	1.200	14%
65-74	1.600	19%
75+	2.100	24%

LO	3.300	38%
MBO	1.700	20%
HAVO/VWO	600	7%
HBO	1.600	19%
WO	1.400	16%

Alleenstaand	2.100	24%
Samenwonend zonder thuiswonende kinderen	3.700	43%
Samenwonend met thuiswonende kinderen	1.600	19%
1-oudergezin	600	7%
Samenwonend met anderen	200	2%
Anders, namelijk	400	5%

	Abs	%
In loondienst	2.200	26%
Zelfstandig ondernemer	200	2%
Huisvrouw/ -man	1.100	13%
Student/ scholier	900	10%
Werkloos/ arbeidsongeschikt	800	9%
Gepensioneerd	3.500	41%

Begrijpt Nederlandstalige informatie niet*	0	0%
Begrijpt Nederlandstalige informatie*	8.600	100%

Centrum	1.100	13%
Zuid-West	300	4%
West	2.600	30%
Noord-West	100	1%
Oost	2.600	30%
Noord-Oost	100	1%
Zuid-Oost	1.500	17%

* Inwoners voor wie Nederlands geen moedertaal is, is gevraagd of Informatie voor hen begrijpelijk als het in het Nederlands wordt aangeboden.

5.23 Profiel wekelijkse gebruikers Week in Week uit

5% van de inwoners maakt minimaal 1x per week gebruik van de Week in Week uit. In absolute aantallen gaat het om circa **5.400 personen**. De grafieken hieronder geven een profielschets van deze groep wekelijkse gebruikers.

	Abs	%
Man	1.900	35%
Vrouw	3.500	65%

<25	300	5%
25-39	400	8%
40-54	900	17%
55-64	1.000	18%
65-74	1.500	28%
75+	1.300	24%

LO	1.000	18%
MBO	1.100	21%
HAVO/VWO	200	4%
HBO	1.800	34%
WO	1.200	23%

Alleenstaand	1.200	23%
Samenwonend zonder thuiswonende kinderen	3.300	61%
Samenwonend met thuiswonende kinderen	800	15%
1-oudergezin	0	0%
Samenwonend met anderen	0	0%
Anders, namelijk	100	1%

	Abs	%
In loondienst	1.400	27%
Zelfstandig ondernemer	300	5%
Huisvrouw/ -man	900	16%
Student/ scholier	200	3%
Werkloos/ arbeidsongeschikt	0	0%
Gepensioneerd	2.600	49%

Begrijpt Nederlandstalige informatie niet*	0	0%
Begrijpt Nederlandstalige informatie*	5.400	100%

Centrum	1.700	32%
Zuid-West	900	16%
West	700	13%
Noord-West	0	0%
Oost	1.000	18%
Noord-Oost	100	2%
Zuid-Oost	900	16%

* Inwoners voor wie Nederlands geen moedertaal is, is gevraagd of Informatie voor hen begrijpelijk als het in het Nederlands wordt aangeboden.

5.24 Profiel wekelijkse gebruikers De Observant

4% van de inwoners maakt minimaal 1x per week gebruik van De Observant. In absolute aantallen gaat het om circa **4.300 personen**. De grafieken hieronder geven een profielschets van deze groep wekelijkse gebruikers.

	Abs	%
Man	2.100	48%
Vrouw	2.200	52%

<25	1.400	33%
25-39	500	11%
40-54	500	12%
55-64	1.200	28%
65-74	200	5%
75+	500	11%

LO	600	13%
MBO	300	6%
HAVO/VWO	900	22%
HBO	600	14%
WO	1.900	45%

Alleenstaand	800	18%
Samenwonend zonder thuiswonende kinderen	1.800	41%
Samenwonend met thuiswonende kinderen	800	19%
1-oudergezin	0	0%
Samenwonend met anderen	800	18%
Anders, namelijk	200	4%

	Abs	%
In loondienst	1.700	40%
Zelfstandig ondernemer	100	3%
Huisvrouw/ -man	300	8%
Student/ scholier	1.300	30%
Werkloos/ arbeidsongeschikt	200	4%
Gepensioneerd	600	14%

Begrijpt Nederlandstalige informatie niet*	0	0%
Begrijpt Nederlandstalige informatie*	4.300	100%

Centrum	700	16%
Zuid-West	500	11%
West	1.100	25%
Noord-West	0	0%
Oost	600	13%
Noord-Oost	100	3%
Zuid-Oost	1.200	28%

* Inwoners voor wie Nederlands geen moedertaal is, is gevraagd of Informatie voor hen begrijpelijk als het in het Nederlands wordt aangeboden.

5.25 Profiel wekelijkse gebruikers News in English

3% van de inwoners maakt minimaal 1x per week gebruik van News in English. In absolute aantallen gaat het om circa **3.200 personen**. De grafieken hieronder geven een profielschets van deze groep wekelijkse gebruikers.

	Abs	%
Man	1.500	48%
Vrouw	1.700	52%

<25	1.000	30%
25-39	1.400	43%
40-54	500	14%
55-64	200	6%
65-74	200	5%
75+	100	2%

LO	600	18%
MBO	100	3%
HAVO/VWO	600	18%
HBO	600	19%
WO	1.400	43%

Alleenstaand	900	27%
Samenwonend zonder thuiswonende kinderen	1.200	37%
Samenwonend met thuiswonende kinderen	400	13%
1-oudergezin	0	0%
Samenwonend met anderen	600	18%
Anders, namelijk	200	6%

	Abs	%
In loondienst	1.200	36%
Zelfstandig ondernemer	0	0%
Huisvrouw/ -man	200	6%
Student/ scholier	1.500	47%
Werkloos/ arbeidsongeschikt	300	9%
Gepensioneerd	100	2%

Begrijpt Nederlandstalige informatie niet*	0	0%
Begrijpt Nederlandstalige informatie*	3.200	100%

Centrum	800	24%
Zuid-West	0	0%
West	700	21%
Noord-West	100	4%
Oost	500	17%
Noord-Oost	0	0%
Zuid-Oost	800	24%

* Inwoners voor wie Nederlands geen moedertaal is, is gevraagd of Informatie voor hen begrijpelijk als het in het Nederlands wordt aangeboden.

5.26 Profiel wekelijkse gebruikers online raadsvergaderingen

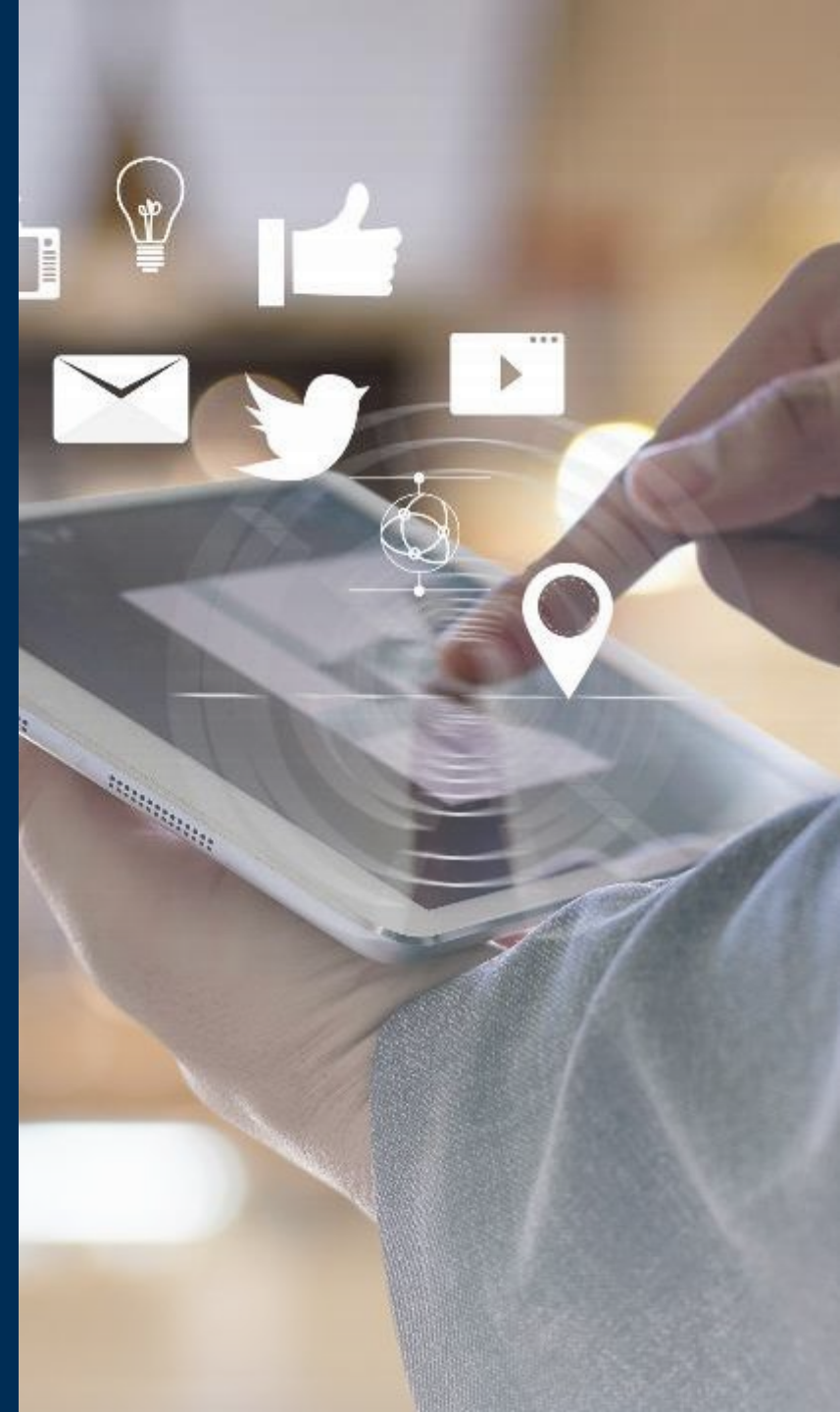
Minder dan 1% van de inwoners kijkt minimaal 1x per 2 weken naar de online raadsvergaderingen. In absolute aantallen gaat het om circa **200 personen**. De grafieken hieronder geven een profielschets van deze groep wekelijkse gebruikers.

	Abs	%
Man	200	100%
Vrouw	0	0%
<25	0	100%
25-39	0	0%
40-54	0	0%
55-64	0	0%
65-74	0	0%
75+	0	0%
LO	0	0%
MBO	0	0%
HAVO/VWO	0	0%
HBO	0	0%
WO	200	100%
Alleenstaand	0	0%
Samenwonend zonder thuiswonende kinderen	0	0%
Samenwonend met thuiswonende kinderen	0	0%
1-oudergezin	0	0%
Samenwonend met anderen	200	100%
Anders, namelijk	0	0%

	Abs	%
In loondienst	0	0%
Zelfstandig ondernemer	0	0%
Huisvrouw/ -man	0	0%
Student/ scholier	200	100%
Werkloos/ arbeidsongeschikt	0	0%
Gepensioneerd	0	0%
Begrijpt Nederlandstalige informatie niet*	0	0%
Begrijpt Nederlandstalige informatie*	200	0%
Centrum	0	0%
Zuid-West	0	0%
West	0	0%
Noord-West	0	0%
Oost	200	100%
Noord-Oost	0	0%
Zuid-Oost	0	0%

* Inwoners voor wie Nederlands geen moedertaal is, is gevraagd of Informatie voor hen begrijpelijk als het in het Nederlands wordt aangeboden.

Verantwoording



Opdrachtgever	Gemeente Maastricht
Onderzoekspopulatie	Inwoners gemeente Maastricht van 18 jaar e.o. (N=107.000)
Onderwerp	Mediaconsumptie
Methodiek	BRP Steekproef - online en papier
Veldwerkperiode	28 november tot en met 18 december 2022
Uitzet	BRP steekproef (7.000 personen)
Respons	1.087

Weging en representativiteit

De respons (n=1.087) is getoetst op representativiteit, waarbij is gekeken naar de verdeling op geslacht, leeftijd en wijk. Onderstaande tabel 1 toont zowel de populatieverdeling als de respons van de dataverzameling middels de BRP-steekproef: jongeren zijn ondervertegenwoordigd in de respons. De laatste kolom toont het resultaat na weging en deze laat zien dat deze een representatieve afspiegeling vormt van de totale populatie van 18-plussers in Maastricht.

Kenmerken	Populatie 18+	Respons Totaal	Na weging
Man	47%	43%	47%
Vrouw	53%	54%	52%
Anders	--	3%	1%
<30 jaar	29%	22%	29%
30-44 jaar	18%	17%	18%
44-54 jaar	12%	9%	12%
55-64 jaar	15%	12%	15%
65-74 jaar	14%	18%	13%
75-plus	12%	20%	12%
Onbekend	--	2%	2%
Centrum	18%	20%	20%
Zuid-West	7%	9%	8%
West	29%	24%	23%
Noord-West	2%	1%	1%
Oost	25%	24%	24%
Noord-Oost	2%	2%	1%
Zuid-Oost	17%	18%	19%
Onbekend	--	2%	3%



Team

Onderzoek & Statistiek

Heeft u vragen of opmerkingen over deze rapportage?

De onderzoeker(s) van O&S staan u graag te woord:

Huub Boom

(043) 350 4487

huub.boom@maastricht.nl

Astrid Janssen

(043) 350 5675

astrid.janssen@maastricht.nl

BIJLAGEN



TABELLEN

JAARBEREIK [tenminste een paar keer per jaar]

%	TOTAAL	Leeftijd						TOTAAL [excl. EN]
		<25	25-39	40-54	55-64	65-74	75+	
E-mail	97%	100%	100%	99%	98%	95%	84%	96%
WhatsApp	94%	99%	98%	99%	95%	93%	70%	93%
Facebook	71%	80%	84%	75%	62%	57%	40%	68%
Twitter	26%	43%	34%	28%	16%	10%	4%	21%
Youtube	86%	100%	98%	92%	85%	72%	40%	84%
Instagram	57%	94%	76%	51%	41%	23%	11%	52%
TikTok	25%	57%	29%	18%	12%	5%	3%	20%
LinkedIn	52%	63%	74%	60%	42%	21%	10%	48%
Limburger.nl	60%	47%	55%	62%	64%	73%	64%	65%
1Limburg.nl	57%	44%	55%	75%	67%	55%	49%	64%
Maastrichtnet.nl	24%	11%	21%	30%	26%	33%	33%	24%
RTVMaastricht.nl	43%	28%	43%	47%	54%	42%	45%	46%
watisloosinmestreech.nl	37%	25%	39%	50%	43%	35%	24%	43%
online buurtcommunities	22%	10%	21%	24%	33%	26%	18%	24%
L1 TV	57%	21%	35%	68%	73%	84%	90%	64%
TV Maastricht	51%	17%	36%	64%	61%	72%	82%	57%
L1 Radio	37%	18%	29%	43%	42%	56%	48%	42%
RTV Maastricht	29%	13%	22%	34%	31%	44%	38%	32%
De Limburger	58%	40%	46%	57%	60%	83%	86%	66%
VIA Maastricht	32%	7%	13%	30%	39%	68%	70%	37%
De Observant	21%	23%	21%	17%	25%	21%	18%	22%
Week in week uit	19%	4%	11%	25%	30%	31%	26%	20%
Buurtbladen	38%	11%	21%	44%	49%	63%	68%	44%
Zuiderlucht	9%	2%	4%	8%	11%	17%	21%	10%
Chapeau Magazine	25%	4%	14%	31%	44%	39%	40%	30%
Citymagazine Maastricht	12%	2%	9%	15%	13%	22%	18%	13%
News in English	10%	10%	13%	9%	8%	12%	8%	8%
Nieuwsbrief gemeente Maastricht	21%	5%	11%	22%	31%	40%	33%	23%
Online raadsvergaderingen	3%	2%	2%	5%	4%	4%	3%	3%

TABELLEN

MAANDBEREIK [tenminste 1 keer per maand]

%	TOTAAL	Leeftijd						TOTAAL [excl. EN]
		<25	25-39	40-54	55-64	65-74	75+	
E-mail	96%	100%	100%	99%	98%	93%	82%	96%
WhatsApp	94%	99%	97%	99%	95%	93%	69%	93%
Facebook	65%	67%	78%	71%	57%	55%	38%	64%
Twitter	18%	29%	22%	18%	11%	8%	3%	14%
Youtube	76%	99%	88%	80%	69%	56%	29%	72%
Instagram	53%	92%	74%	44%	36%	20%	9%	48%
TikTok	20%	53%	22%	12%	10%	2%	2%	16%
LinkedIn	40%	47%	59%	47%	33%	15%	6%	36%
Limburger.nl	44%	31%	35%	46%	49%	65%	53%	49%
1Limburg.nl	42%	29%	40%	54%	45%	44%	39%	47%
Maastrichtnet.nl	13%	5%	11%	16%	12%	19%	22%	12%
RTVMaastricht.nl	26%	16%	21%	31%	31%	30%	37%	27%
watisloosinmestreech.nl	25%	15%	26%	32%	31%	25%	21%	29%
online buurtcommunities	16%	9%	15%	21%	24%	19%	12%	18%
L1 TV	32%	8%	12%	31%	36%	58%	74%	36%
TV Maastricht	28%	5%	12%	28%	34%	50%	66%	31%
L1 Radio	20%	6%	10%	21%	25%	36%	37%	23%
RTV Maastricht	16%	5%	9%	15%	17%	28%	29%	17%
De Limburger	45%	25%	23%	44%	53%	75%	80%	52%
VIA Maastricht	24%	2%	6%	18%	30%	57%	66%	29%
De Observant	8%	13%	4%	5%	11%	6%	9%	7%
Week in week uit	8%	2%	2%	6%	12%	18%	17%	9%
Buurtbladen	24%	5%	10%	27%	33%	47%	49%	28%
Zuiderlucht	3%	1%	1%	1%	4%	4%	10%	3%
Chapeau Magazine	5%	1%	2%	2%	9%	11%	14%	6%
Citymagazine Maastricht	3%	1%	1%	3%	3%	5%	7%	3%
News in English	4%	6%	6%	4%	2%	1%	1%	1%
Nieuwsbrief gemeente Maastricht	17%	3%	9%	19%	26%	31%	29%	18%
Online raadsvergaderingen	1%	1%	1%	2%	1%	0%		1%

TABELLEN

WEEKBEREIK [tenminste 1 keer per week]

%	TOTAAL	Leeftijd						TOTAAL [excl. EN]
		<25	25-39	40-54	55-64	65-74	75+	
E-mail	95%	99%	100%	98%	98%	91%	79%	95%
WhatsApp	93%	99%	97%	97%	95%	88%	67%	92%
Facebook	58%	53%	69%	67%	53%	52%	35%	58%
Twitter	14%	26%	19%	12%	8%	5%	1%	11%
Youtube	61%	89%	80%	57%	44%	39%	18%	54%
Instagram	49%	88%	68%	39%	31%	16%	6%	44%
TikTok	18%	49%	19%	11%	6%	1%	1%	14%
LinkedIn	26%	28%	39%	35%	21%	11%	2%	24%
Limburger.nl	34%	18%	20%	35%	42%	60%	51%	39%
1Limburg.nl	30%	15%	22%	41%	35%	40%	33%	34%
Maastrichtnet.nl	8%	3%	5%	8%	8%	13%	18%	8%
RTVMaastricht.nl	16%	7%	10%	17%	19%	24%	30%	17%
watisloosinmestreech.nl	18%	10%	18%	22%	22%	19%	18%	21%
online buurtcommunities	12%	8%	12%	15%	17%	14%	8%	13%
L1 TV	24%	4%	5%	19%	28%	49%	65%	27%
TV Maastricht	20%	3%	5%	15%	23%	41%	55%	23%
L1 Radio	15%	3%	6%	15%	17%	28%	33%	17%
RTV Maastricht	12%	4%	6%	11%	13%	21%	26%	13%
De Limburger	36%	10%	12%	35%	46%	70%	78%	43%
VIA Maastricht	20%	1%	4%	12%	24%	51%	62%	24%
De Observant	4%	6%	2%	2%	7%	2%	4%	4%
Week in week uit	5%	1%	1%	5%	6%	11%	11%	5%
Buurtbladen	15%	2%	3%	16%	21%	28%	35%	17%
News in English	3%	4%	5%	2%	1%	1%	1%	1%
Nieuwsbrief gemeente Maastricht	12%	1%	5%	16%	17%	22%	21%	13%
Online raadsvergaderingen	0%	1%						0%

* Tweewekelijks, na iedere Raadsvergadering

TABELLEN

DAGBEREIK

%	TOTAAL	Leeftijd						TOTAAL [excl. EN]
		<25	25-39	40-54	55-64	65-74	75+	
E-mail	87%	90%	95%	93%	86%	82%	66%	86%
WhatsApp	89%	98%	94%	95%	95%	78%	60%	88%
Facebook	44%	30%	53%	55%	48%	42%	27%	46%
Twitter	8%	14%	10%	8%	6%	2%	1%	7%
Youtube	31%	55%	46%	22%	14%	12%	8%	26%
Instagram	41%	83%	57%	32%	23%	7%	3%	37%
TikTok	12%	39%	13%	5%	2%	1%		10%
LinkedIn	10%	7%	16%	14%	9%	3%	1%	9%
Limburger.nl	19%	4%	5%	18%	28%	43%	38%	23%
1Limburg.nl	14%	2%	8%	18%	22%	23%	18%	16%
Maastrichtnet.nl	3%	1%	2%	3%	6%	4%	6%	4%
RTVMaastricht.nl	7%	1%	1%	7%	10%	9%	18%	7%
watisloosinmestreech.nl	8%	5%	6%	9%	11%	11%	6%	9%
online buurtcommunities	5%	3%	4%	4%	10%	7%	3%	5%
L1 TV	12%	1%	3%	8%	12%	23%	38%	13%
TV Maastricht	8%	1%	2%	4%	10%	18%	28%	10%
L1 Radio	7%	1%	2%	5%	7%	11%	21%	8%
RTV Maastricht	5%		3%	3%	6%	6%	15%	5%
De Limburger	26%	1%	4%	18%	34%	61%	73%	32%
News in English	0%	1%	0%	1%		1%		
Nieuwsbrief gemeente Maastricht	1%		1%	2%	3%	1%	1%	1%

TABELLEN

Top 3 van meest ACTUELE bronnen voor nieuws uit Maastricht								
kolom %	TOTAAL	Leeftijd						TOTAAL [excl. EN]
		<25	25-39	40-54	55-64	65-74	75+	
De Limburger	70%	67%	59%	73%	65%	82%	83%	76%
1Limburg	46%	49%	65%	57%	38%	32%	25%	52%
L1	53%	27%	32%	60%	71%	68%	77%	60%
RTV Maastricht	45%	68%	52%	33%	42%	35%	38%	37%
VIA Maastricht	17%	4%	7%	7%	29%	39%	35%	20%
Wat is loos in Mestreech	27%	25%	36%	40%	23%	14%	7%	29%
News in English	11%	32%	20%	6%	0%	0%	0%	1%
Buurtbladen	12%	9%	9%	13%	17%	13%	11%	10%
Online buurtcommunity	5%	8%	6%	4%	5%	1%	2%	3%
Top 3 van meest BETROUWBARE bronnen voor nieuws uit Maastricht								
kolom %	TOTAAL	Leeftijd						TOTAAL [excl. EN]
		<25	25-39	40-54	55-64	65-74	75+	
De Limburger	70%	76%	67%	61%	64%	78%	78%	74%
1Limburg	45%	58%	61%	58%	31%	23%	21%	47%
L1	59%	45%	53%	71%	72%	60%	64%	66%
RTV Maastricht	46%	51%	51%	42%	47%	41%	42%	44%
VIA Maastricht	15%	5%	3%	8%	19%	37%	27%	15%
Wat is loos in Mestreech	21%	20%	24%	32%	23%	17%	9%	23%
News in English	11%	30%	19%	6%	0%	1%	1%	2%
Buurtbladen	15%	9%	6%	14%	25%	18%	22%	14%
Online buurtcommunity	4%	6%	5%	3%	5%	3%	2%	2%

TABELLEN – gebruik mediamix op maandelijkse basis

	Totaal	<30 jaar	30-44 jaar	45-54 jaar	55-64 jaar	65-74 jaar	75-plus
Limburger.nl	5%	8%	7%	3%	2%	2%	1%
Limburger	5%	6%	2%	7%	8%	3%	1%
Nieuwsbrief gemeente	3%	2%	4%	4%	3%	3%	1%
watisloosinmestreech.nl	3%	3%	6%	1%	3%	1%	
RTV Maastricht	2%	1%	2%	3%	3%	4%	3%
VIA	0%			1%		1%	2%
Limburger.nl + Limburger	6%	6%	6%	4%	7%	7%	4%
Limburger.nl + watisloosinmestreech.nl	4%	6%	6%	2%	3%		
Limburger + VIA	2%	1%	1%	2%	2%	5%	7%
watisloosinmestreech.nl + RTV Maastricht	2%	1%	2%	3%	2%	1%	1%
Limburger.nl + nieuwsbrief gemeente	1%		2%	2%	2%	1%	1%
RTV Maastricht + Limburger	1%		1%			1%	4%
Limburger.nl + RTV Maastricht	1%	1%	1%	1%			
watisloosinmestreech.nl + nieuwsbrief gemeente"	1%		1%	2%	1%		
RTV Maastricht + nieuwsbrief gemeente	1%		1%		2%	1%	
Limburger + nieuwsbrief gemeente	1%		1%	2%		1%	1%
watisloosinmestreech.nl + Limburger	0%	1%			1%		
RTV Maastricht + VIA	0%				2%	1%	1%
watisloosinmestreech.nl + VIA	0%				1%		
Limburger.nl + watisloosinmestreech.nl + Limburger	3%	4%	5%	3%	1%	3%	
Limburger.nl + Limburger + VIA	3%		2%	3%	7%	9%	4%
Limburger.nl + RTV Maastricht + Limburger	2%	1%	3%	2%	4%	3%	2%
RTV Maastricht + Limburger + VIA	2%			2%		4%	12%
Limburger.nl + watisloosinmestreech.nl + RTV Maastricht	1%	1%	2%	2%	2%	1%	1%
watisloosinmestreech.nl + RTV Maastricht + VIA	0%			1%	2%		1%
watisloosinmestreech.nl + Limburger + VIA	0%	0%	1%		1%	1%	
Limburger.nl + watisloosinmestreech.nl + nieuwsbrief gemeente	0%	1%	1%				
watisloosinmestreech.nl + RTV Maastricht + Limburger	0%		1%				2%
Limburger + VIA + nieuwsbrief gemeente"	0%					2%	1%
Limburger.nl + RTV Maastricht + nieuwsbrief gemeente	0%		1%			1%	
watisloosinmestreech.nl + RTV Maastricht + nieuwsbrief gemeente	0%			1%		1%	
watisloosinmestreech.nl + Limburger + nieuwsbrief gemeente	0%				2%		
RTV Maastricht + VIA + nieuwsbrief gemeente	0%						2%

TABELLEN – gebruik mediamix op maandelijkse basis

	Totaal	<30 jaar	30-44 jaar	45-54 jaar	55-64 jaar	65-74 jaar	75-plus
Limburger.nl + RTV Maastricht + Limburger + VIA	0%				1%		
Limburger.nl + RTV Maastricht + Limburger + VIA	3%			4%	4%	9%	9%
Limburger.nl + watisloosinmestreech.nl + RTV Maastricht + Limburger	2%	2%	2%	1%	2%	1%	3%
Limburger.nl + Limburger + VIA + nieuwsbrief gemeente	1%				2%	4%	4%
Limburger.nl + watisloosinmestreech.nl + Limburger + VIA	1%	0%	1%	2%	1%	1%	1%
watisloosinmestreech.nl + RTV Maastricht + Limburger + nieuwsbrief gemeente	1%			2%	1%	1%	1%
Limburger.nl + watisloosinmestreech.nl + Limburger + nieuwsbrief gemeente	0%			2%	2%		
watisloosinmestreech.nl + RTV Maastricht + Limburger + VIA	0%		1%	1%		1%	
Limburger.nl + RTV Maastricht + VIA + nieuwsbrief gemeente	0%					1%	1%
Limburger.nl + RTV Maastricht + Limburger + nieuwsbrief gemeente	0%	0%				1%	
Limburger.nl + watisloosinmestreech.nl + RTV Maastricht + VIA	0%		1%			1%	
Limburger.nl + watisloosinmestreech.nl + RTV Maastricht + nieuwsbrief gemeente	0%						1%
Limburger.nl + watisloosinmestreech.nl + VIA + nieuwsbrief gemeente	0%					1%	
RTV Maastricht + Limburger + VIA + nieuwsbrief gemeente	0%						1%
Limburger.nl + watisloosinmestreech.nl + RTV Maastricht + Limburger + VIA	2%	0%	1%	2%	2%	5%	2%
Limburger.nl + RTV Maastricht + De Limburger + VIA + nieuwsbrief gemeente	1%				1%	4%	9%
Limburger.nl + watisloosinmestreech.nl + De Limburger + VIA + nieuwsbrief gemeente	0%			2%	1%		
Limburger.nl + watisloosinmestreech.nl + RTV Maastricht + VIA + nieuwsbrief gemeente	0%					1%	1%
watisloosinmestreech.nl + RTV Maastricht + Limburger + VIA + nieuwsbrief gemeente	0%				1%		
Limburger.nl + watisloosinmestreech.nl + RTV Maastricht + Limburger + VIA + nieuwsbrief gemeente	3%		2%	3%	4%	7%	4%
Geen van deze	34%	56%	38%	32%	24%	8%	6%

TABELLEN – Kanalen waarop inwoners die maandelijks geen gebruik maken van de mediamix wel op maandelijkse basis te bereiken zijn

	TOTAAL	<30 jaar	30-44 jaar	45-54 jaar	55-64 jaar	65-74 jaar	75-plus
E-mail	98%	100%	100%	97%	97%	83%	74%
WhatsApp	97%	99%	97%	97%	89%	86%	67%
Youtube	88%	97%	90%	78%	73%	48%	31%
Instagram	64%	83%	65%	37%	26%	19%	
Facebook	62%	63%	75%	68%	32%	48%	18%
LinkedIn	48%	54%	58%	43%	25%	7%	
TikTok	22%	36%	15%	3%	3%		
Twitter	19%	24%	14%	21%	11%		
1Limburg.nl	9%	5%	16%	18%	6%	10%	15%
Nieuwsbrief gemeente Maastricht	8%	4%	10%	11%	12%	22%	18%
Buurtbladen	7%	2%	8%	10%	21%	40%	15%
RTVMaastricht.nl	5%	6%	7%	3%			
online buurtcommunities	5%	5%	9%	3%		16%	
L1 TV	5%	2%	3%	14%	6%	22%	8%
L1 Radio	5%	4%	6%		12%	13%	
News in English	5%	7%	5%	8%			
Maastrichtnet.nl	3%	1%	7%	3%		5%	
RTV Maastricht	3%	3%	4%			12%	
De Observant	3%	5%	3%	3%			
Week in week uit	2%		1%	5%	5%	17%	11%
Zuiderlucht	2%		3%		4%	12%	11%
Chapeau Magazine	1%		3%				
Citymagazine Maastricht	0%					7%	

TABELLEN – gebruik mediamix op wekelijkse basis (1/2)

	Totaal	<30 jaar	30-44 jaar	45-54 jaar	55-64 jaar	65-74 jaar	75-plus
Limburger.nl	4%	5%	5%	3%	4%	3%	1%
Limburger	4%	0%	4%	7%	7%	5%	3%
watisloosinmestreech.nl	3%	4%	7%	3%	3%	1%	
Nieuwsbrief gemeente	3%	1%	4%	8%	3%	1%	1%
RTV Maastricht	2%	1%		4%	3%	4%	3%
VIA	0%				1%	1%	1%
Limburger.nl + Limburger	6%	3%	8%	3%	10%	10%	4%
Limburger.nl + watisloosinmestreech.nl	3%	3%	4%	3%	1%	1%	
Limburger + VIA	2%	0%	1%	1%	3%	6%	10%
watisloosinmestreech.nl + RTV Maastricht	1%	1%	1%	3%	2%	1%	2%
Limburger.nl + RTV Maastricht	1%	1%	1%	1%	2%	2%	1%
RTV Maastricht + Limburger	1%		1%		2%	1%	4%
Limburger.nl + nieuwsbrief gemeente	1%	1%	1%	1%			1%
Limburger + nieuwsbrief gemeente	1%	0%	1%		2%	1%	1%
watisloosinmestreech.nl + Limburger	0%	1%	1%				
watisloosinmestreech.nl + nieuwsbrief gemeente"	0%		1%	2%	1%		
RTV Maastricht + VIA	0%					1%	1%
watisloosinmestreech.nl + VIA	0%	0%					
RTV Maastricht + nieuwsbrief gemeente	0%		1%				
VIA + nieuwsbrief gemeente	0%						1%
Limburger.nl + Limburger + VIA	4%		1%	7%	7%	9%	7%
Limburger.nl + watisloosinmestreech.nl + Limburger	2%	3%	3%	3%	2%	2%	1%
RTV Maastricht + Limburger + VIA	1%					3%	9%
Limburger.nl + RTV Maastricht + Limburger	1%	0%	1%	2%	1%	3%	1%
Limburger.nl + watisloosinmestreech.nl + RTV Maastricht	1%		1%	2%	2%	1%	2%
watisloosinmestreech.nl + RTV Maastricht + Limburger	0%						1%
watisloosinmestreech.nl + Limburger + nieuwsbrief gemeente	0%			2%			
Limburger.nl + RTV Maastricht + Limburger + VIA	0%				1%		
Limburger.nl + VIA + nieuwsbrief gemeente	0%						1%
watisloosinmestreech.nl + RTV Maastricht + VIA	0%						1%
watisloosinmestreech.nl + RTV Maastricht + nieuwsbrief gemeente	0%					1%	
watisloosinmestreech.nl + Limburger + VIA	0%				1%		
RTV Maastricht + VIA + nieuwsbrief gemeente	0%						1%
Limburger + VIA + nieuwsbrief gemeente"	0%					1%	

TABELLEN – gebruik mediamix op wekelijkse basis (2/2)

	Totaal	<30 jaar	30-44 jaar	45-54 jaar	55-64 jaar	65-74 jaar	75-plus
Limburger.nl + RTV Maastricht + Limburger + VIA	0%				1%		
Limburger.nl + VIA + nieuwsbrief gemeente	0%						1%
watisloosinmestreech.nl + RTV Maastricht + VIA	0%						1%
watisloosinmestreech.nl + RTV Maastricht + nieuwsbrief gemeente	0%					1%	
watisloosinmestreech.nl + Limburger + VIA	0%				1%		
RTV Maastricht + VIA + nieuwsbrief gemeente	0%						1%
Limburger + VIA + nieuwsbrief gemeente"	0%					1%	
Limburger.nl + watisloosinmestreech.nl + VIA + nieuwsbrief gemeente	2%					1%	
RTV Maastricht + Limburger + VIA + nieuwsbrief gemeente	1%				2%		2%
Limburger.nl + RTV Maastricht + Limburger + VIA	1%			2%	2%	7%	9%
Limburger.nl + watisloosinmestreech.nl + Limburger + nieuwsbrief gemeente	1%				2%		
Limburger.nl + watisloosinmestreech.nl + RTV Maastricht + nieuwsbrief gemeente	0%						1%
Limburger.nl + RTV Maastricht + VIA + nieuwsbrief gemeente	0%					1%	1%
Limburger.nl + watisloosinmestreech.nl + Limburger + VIA	0%	0%		2%	1%	1%	1%
watisloosinmestreech.nl + RTV Maastricht + Limburger + VIA	0%		1%			1%	
Limburger.nl + watisloosinmestreech.nl + RTV Maastricht + Limburger	0%	1%	1%		1%	1%	2%
Limburger.nl + Limburger + VIA + nieuwsbrief gemeente	0%				4%	4%	2%
Limburger.nl + watisloosinmestreech.nl + RTV Maastricht + VIA	0%					1%	
Limburger.nl + watisloosinmestreech.nl + RTV Maastricht + Limburger + VIA	1%	0%	2%		1%	4%	2%
Limburger.nl + RTV Maastricht + De Limburger + VIA + nieuwsbrief gemeente	1%			2%		3%	6%
watisloosinmestreech.nl + RTV Maastricht + Limburger + nieuwsbrief gemeente	0%				1%	1%	1%
Limburger.nl + watisloosinmestreech.nl + De Limburger + VIA + nieuwsbrief gemeente	0%			1%		1%	
Limburger.nl + watisloosinmestreech.nl + RTV Maastricht + VIA + nieuwsbrief gemeente	0%					1%	
Limburger.nl + watisloosinmestreech.nl + RTV Maastricht + Limburger + VIA + nieuwsbrief gemeente	1%		1%	2%	2%	4%	2%